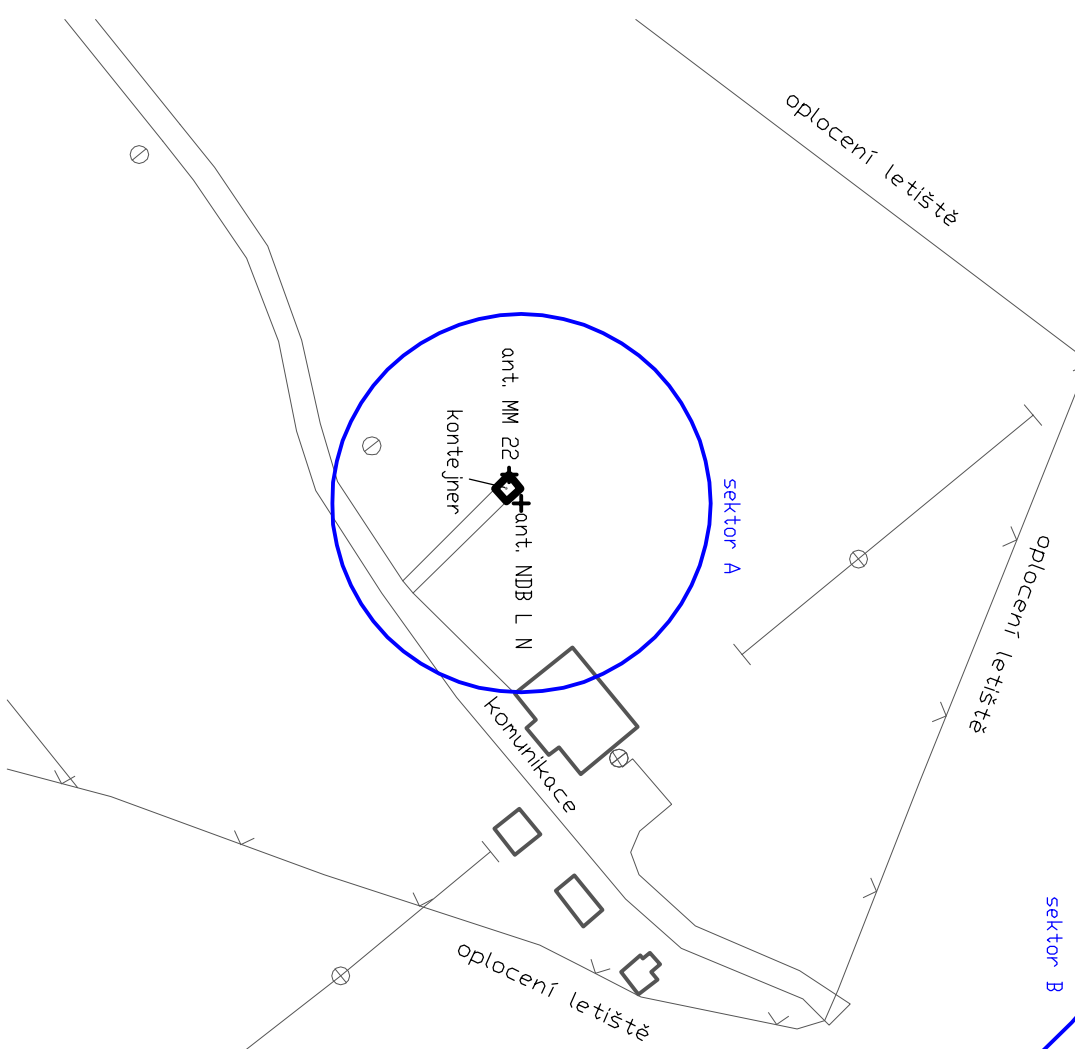


Detail stanoviště NDB L N / MM 22 měřítko 1 : 1 000



Ochranná pásma:

Ochranné pásmo nesměrového majáku L, NDB (L-14, hlava 11, článek 11.2.3.7)

Ochranné pásmo systému je tvořeno třemi sektory, pro které platí:

Sektor A - má tvar kruhu se středem v ose antény o poloměru 25 m. V sektoru A:

- terén musí být vrovnan,

- nejsou přípustné jakékoliv stavby,

- je povoleno libovolně obdělávat zemědělskou půdu.

Sektor B - má tvar mezikruží se středem v ose antény a poloměrech 25 m a 100 m. V sektoru B:

- jsou přípustné jen stavby neobsahující ocelové konstrukce,

- objekty nesmí překročit kuželovou plochu se stoupáním +3,8° (1:15) a vrcholem 1,7 m pod úrovní paty antény (země),

- je povoleno libovoln ě obd ělávat zemědělskou půdu.

Sektor C - má tvar mezikruží se středem v ose antény a poloměrech 100 m a 250 m. V sektoru C:

- nejsou přípustné velké průmyslové stavby, rozvody atd.

- nesmi objekty přechořit kuželovou plochu se stupňáním +3,8° a vrcholem 1,7 m pod úrovní paty antény (země),
- je povolen libovoln ě obdělávat zemědělskou půdu,

- je minimální přípustná vzdálenost od osy antény:

- sdělovací vedení a vedení NN 100 m,

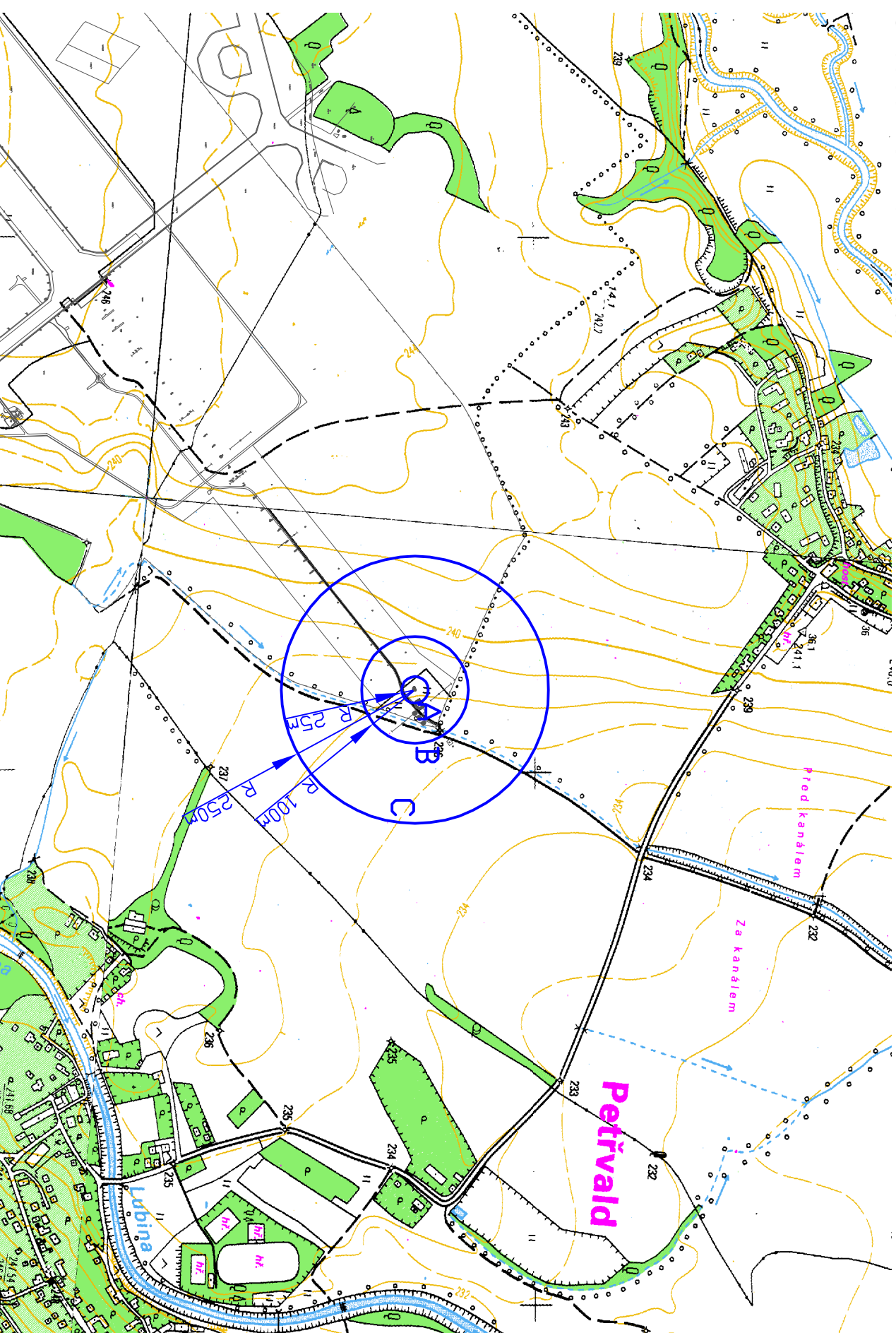
- vedení VN do 22 kV 150 m,

- vedení VN do 110 kV 200 m,

- vedení VVN nad 200 kV 300 m,

- elektrifikace železnic 200 m.

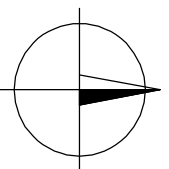
Situace měřítko 1:10 000



Umístění systému - střed OP:

- souřadnice antény NDB L N: WGS-84: 49°42'47,52"N; 18°08'16,91"E, S-JTSK: X=1114221,52; Y=482151,21

- nadmořská výška terénu: 236,27 mm Bpv.



01	02 / 2013	Ing. P. Hodík	Ing. P. Hodík	Ing. M. Šulc	Zprac. připomínek ÚCL, změna OP MM
Č. REVIZE	DATUM	VYPRACOVAL	KONTROLOVAL	SCHVÁLIL	POZNÁMKA
<div><div><div><div>TECHNISERV spol. s r.o.</div><div>tel: +420 283 023 111</div><div>fax: +420 283 023 222</div></div><div>Moskevská 86 101 00 Praha 10</div><div>www.techniserv.cz techniserv@techniserv.cz</div></div><div><div><div>TECHNISERV spol. s r.o.</div><div>Ing. P. Hodík</div><div>Ing. P. Hodík</div><div>Ing. M. Šulc</div></div><div><div>POČET FORM.</div><div>DATUM</div><div>MĚŘÍTKO</div></div><div><div>Č. KOPIE</div><div>ČÁST</div><div>Č. PŘÍL.</div></div></div></div>					
ZPRACOVATEL ČÁSTI	VYPRACOVAL	KONTROLOVAL	SCHVÁLIL	STUPEŇ	DOKUMENTACE
<div><div>TECHNISERV spol. s r.o.</div><div>Ing. P. Hodík</div><div>Ing. P. Hodík</div><div>Ing. M. Šulc</div></div>				Č. ZAKÁZKY	Dokumentace
Ochranné pásmo NDB L N / MM 22, LKMT		11-2900-0033			
Situace 1 : 10 000		2 A4			
		05 / 2011			
		1 : 10 000			
		3			