

**COMBINED AIRWORTHINESS ORGANISATION TERMS OF APPROVAL
PODMÍNKY OPRÁVNĚNÍ ORGANIZACE LETOVÉ ZPŮSOBILOSTI S KOMBINOVANÝMI PRÁVY**

Reference / Číslo osvědčení:

CZ.CAO.0072

Organisation / Organizace:

Michal Šťastný, Brno - Bystrc, Fleischnerova 948/22, PSČ 635 00

CLASS / TRÍDA	RATING / KVALIFIKACE	PRIVILEGES / PRÁVA**
AIRCRAFT LETADLA*	Sailplanes Kluzáky*	<input type="checkbox"/> Maintenance / Údržba <input checked="" type="checkbox"/> Continuing-airworthiness management / Řízení zachování letové způsobilosti <input checked="" type="checkbox"/> Airworthiness review / Kontrola letové způsobilosti <input type="checkbox"/> Permit to fly / Povolení k letu

* Delete as appropriate if the organization is not approved. / Vypust'te podle potřeby, pokud organizace není oprávněna.

** Complete as appropriate. / Vyplňte podle potřeby.

LIMITATIONS / OMEZENÍ

(to be included only for organisations rated for aeroplanes, helicopters or complete engines, if they only have one person planning and performing all maintenance tasks / uvedou se pouze u organizací s kvalifikací pro letouny, vrtulníky nebo kompletní motory, pokud mají pouze jednu osobu, která jak plánuje, tak provádí všechny úkoly údržby)

List of organisation(s) working under a quality system / Seznam organizací pracujících pod systémem kvality**

These terms of approval are limited to those products, parts and appliances, and to the activities specified in the "Scope of work" section of the approved combined airworthiness exposition,

Tyto podmínky oprávnění jsou omezeny na výrobky, letadlové části a zařízení a na činnosti stanovené v části „Rozsah prací“ ve schváleném výkladu organizace letové způsobilosti s kombinovanými právy,

Combined airworthiness exposition reference /

Číslo výkladu organizace letové způsobilosti s kombinovanými právy:

CAO-20-01

Date of original issue of the exposition / Datum původního vydání výkladu:

27.9.2020

Date of last revision approved / Datum poslední schválené změny:

Revision No / Změna č.:

For the Competent Authority / Za příslušný úřad:

CAA CZ / Úřad pro civilní letectví

Ing. Vít Zárybnický

Signed / Podpis:

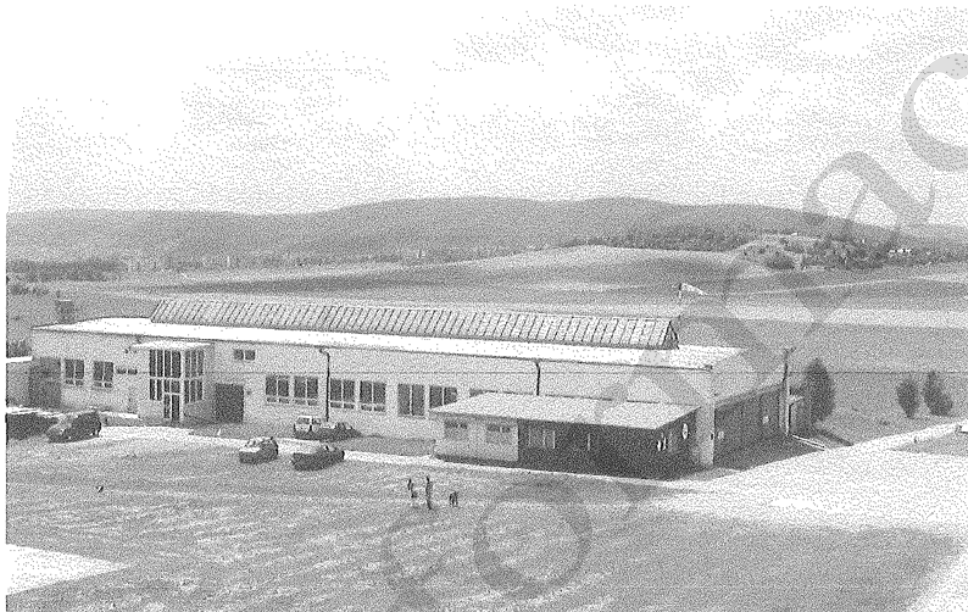
Director of Technical Division / Ředitel Sekce technické

** Complete as appropriate. / Vyplňte podle potřeby.

Provozní prostory jsou v zimním období vytápěny teplovodním topením s nuceným oběhem. Zdroje teplé vody jsou dva kotle, umístěné v samostatné kotelně, přilehlé k jižní stěně provozní haly.

Dílna pro fyzickou kontrolu letadel

Dílna je vybavena elektrickými rozvody 230/400 V. Osvětlení provozních prostor je uskutečněno stropními zářivkami.



Teplota ve všech provozních prostorech je regulována v rozmezí 20 až 25 stupňů Celsia prostorovým regulátorem výkonu kotlů a lze ji kontrolovat ve všech prostorech nástěnnými pokojovými teploměry. Dílna má instalovanou klimatizaci, kterou se snižuje teplota v dílně během letních měsíců.

Kancelář

Kancelář je umístěna přímo v provozních prostorech. Kancelář je standardně vybavena výpočetní a kancelářskou technikou. Všechny počítače jsou propojeny a z každého z nich lze se připojit k internetu. V kanceláři je ve skříňkách uložena veškerá technická dokumentace k provádění kontrol letadel. Je zde vytvořen prostor, kde každý pracovník firmy se může v případě potřeby seznámit s touto dokumentací.

A4 Rozsah práce organizace

A4.1 Popis práce prováděné organizací

Organizace provádí řízení a kontrolu letové způsobilosti letadel, uvedených v seznamu přílohy č. P-02 této Příručky. Uvedené typy letadel jsou kluzáky, motorové kluzáky a kluzáky s pomocným motorem, které patří do kategorie ELA 1. Tato letadla jsou jednomístná nebo dvomístná. Jsou laminátové, celokovové nebo smíšené konstrukce a jsou zpravidla používána pro sportovní nebo rekreační létání pilotů kluzáků nebo pro jejich letecký výcvik.

Rozsah oprávnění (seznam typů letadel)

Stav k 27.09.2020

TCDS No.	Type	Model
EASA.A.044	L 23	L 23 Super Blanik
EASA.A.024	L 13	L 13 Blanik, L 13 A, L 13 AC
EASA.A.045	L 33	L 33 Solo
EASA.A.046	L 13 Vivat	L 13 SDL, L 13 SDM, L 13 SE, L 13 SEH, L 13 SL, L 13 SW
EASA.A.213	ASH 25	ASH 25, ASH 25 E, ASH 25 M
EASA.A.213	ASH 25	ASH 30 Mi
EASA.A.076	ASH 25 EB	ASH 25 EB, ASH 25 EB 28
Germany 383	ASH 26	ASH 26
Germany 883	ASH 26 E	ASH 26 E
EASA.A.538	ASH 31 Mi	ASH 31 Mi
Germany 267	ASK 13	ASK 13
Germany 684	ASK 14	ASK 14
Germany 758	ASK 16	ASK 16, ASK 16 B
Germany 307	ASK 18	ASK 18, ASK 18 B
EASA.A.221	ASK 21	ASK 21, ASK 21 Mi, ASK 21 B
Germany 353	ASK 23	ASK 23, ASK 23 B
Germany 259	ASW 12	AS 12, ASW 12, ASW 12 BV
Germany 272	ASW 15	ASW 15, ASW 15 B
Germany 282	ASW 17	ASW 17
Germany 308	ASW 19	ASW 19, ASW 19 B
Germany 314	ASW 20	ASW 20, ASW 20 B, ASW 20 BL, ASW 20 C, ASW 20 CL, ASW 20 L, ASW 20 L
France 160	ASW 20 L	ASW 20 FL
Germany 851	ASW 20 TOP	ASW 20 TOP, ASW 20 B TOP, ASW 20 BL TOP, ASW 20 C TOP, ASW 20 CL TOP, ASW 20 L TOP
Germany 351	ASW 22	ASW 22, ASW 22 B, ASW 22 BL
Germany 834	ASW 22 E	ASW 22 BE, ASW 22 BLE, ASW 22 BLE 50 R, ASW 22 M
Germany 366	ASW 24	ASW 24, ASW 24 B
Germany 859	ASW 24 E	ASW 24 E
Germany 864	ASW 24 TOP	ASW 24 TOP
EASA.A.220	ASW 27	ASW 27, ASW 27-18, ASW 27-18 E
EASA.A.017	ASW 28	ASW 28, ASW 28-18
EASA.A.034	ASW 28 E	ASW 28 E-18
EASA.A.538	ASH 31 Mi	ASH 31 Mi
EASA.A.599	ASG 32	ASG 32, ASG 32 Mi, ASG 32 EI
EASA.A.656	AS 33	AS 33 Es
Germany 205	Ka 6	Ka 6, Ka 6 B, Ka 6 BR, Ka 6 BR-Pe, Ka 6 C, Ka 6 CR, Ka 6 CR-PE, Ka 6 E, Ka 6/0
Germany 211	K 7	K 7
Germany 216	K 8	K 8, K 8 B, K 8 C
Germany 239	K 10 A	K 10 A
EASA.A.131	Eta	Eta
EASA.A.512	EB 28	EB 28, EB 28 edition
EASA.A.559	EB 29	EB 29
EASA.A.239	DG-100	DG-100, DG-100 Elan, DG-100 G, DG-100 G Elan
	DG-200	DG-200, DG-200/17, DG-200 17/C
	DG-300	DG-300, DG-300 Club Elan, DG-300 Club Elan Acro, DG-300 Elan, DG-300 Elan Acro
	DG-400	DG-400
	DG-600	DG-600, DG-600 M, DG-600/18, DG-600/18 M
Germany 348	DG-500	DG-500 Elan Orion, DG-500 Elan Trainer, DG-500/20 Elan, DG-500/22 Elan, DG-500 M, DG-500 MB
EASA.A.067	DG-800	DG-800 A, DG-800 B, DG-800 LA, DG-808 C, DG-800 S, DG-808 S
EASA.A.072	DG-1000	DG-1000 M, DG-1000 S, DG-1000 T
EASA.A.095	LS 1	LS 1-0, LS 1-a, LS 1-b, LS 1-c, LS 1-d, LS 1-e, LS 1-f, LS 1-f(45)
	LS 3	LS 3, LS 3-17, LS 3-a
	LS 4	LS 4, LS 4-a, LS 4-b
	LS 6	LS 6, LS 6-a, LS 6-b, LS 6-c, LS 6-c 18, LS 6-18 w
	LS 7	LS 7, LS 7-WL
EASA.A.047	LS 8	LS 8-a, LS 8-b, LS 8-18, LS 8-s, LS 8-sb, LS 8-t
EASA.A.138	LS 9	LS 9
EASA.A.157	LS 10	LS 10-s, LS 10-st

EASA.A.065	H-36 HK-36	H-36 HK-36, HK-36 TC, HK-36 TS, HK-36 TTC, HK-36 TTC-ECO, HK-36 R, HK-36 TTS
Germany 666	RF 4 D	RF 4 D
Germany 695	RF 5	RF 5, RF 5 B Sperber
Germany 755	SFS 31	SFS 31
Germany 207	FS 24	FS 24 Phönix, FS 24 Phönix T, FS 24 Phönix TO
Germany 252	Phoebus	Phoebus A0, Phoebus A1, Phoebus B1, Phoebus C
Germany 268	FK 3	FK 3
Germany 850	Kiwi	Kiwi
Germany 329	mistral-c	mistral-c
Germany 218	SB 5	SB 5 B, SB 5 E
France 114	RF 3	RF 3
	RF 4	RF 4
France 167	RF 9	RF 9
EASA.A.241	BS 1	BS 1
	Club Libelle 205	Club Libelle 205
	Glasflügel 304	Glasflügel 304
	Glasflügel 604	Glasflügel 604
	H 301	H 301 Libelle, H 301 B
	Mosquito	Mosquito, Mosquito B
EASA.A.250	Standard Libelle	Standard Libelle, Standard Libelle 201 B, Standard Libelle 203
	ASTIR CS	ASTIR CS, ASTIR CS 77, ASTIR CS Jeans, CLUB ASTIR II, STD. ASTIR II, GROB G102 CLUB ASTIR III, GROB G102 CLUB ASTIR III b, GROB G102 STANDARD ASTIR III
	TWIN ASTIR	TWIN ASTIR, TWIN ASTIR TRAINER, GROB G 103 TWIN II, GROB G 103 A TWIN II ACRO, GROB G 103 C TWIN III, GROB G 103 C TWIN III ACRO, G 103 C TWIN III SL
	SPEED ASTIR II	SPEED ASTIR II, SPEED ASTIR II B
Germany 856	ASTIR CS TOP	ASTIR CS TOP, ASTIR CS 77 TOP, ASTIR CS Jeans TOP
EASA.A.434	HB 21	HB 21, HB 21/2400, HB 21/2400 B, HB 21 V1, HB 21 V2
EASA.A.433	HB 23/2400	HB 23/2400, HB 23/2400 SP, HB 23/2400 Scanliner, HB 23/2400 V2
EASA.A.030	HPH Glasflügel 304	Glasflügel 304 CZ, Glasflügel 304 CZ-17, Glasflügel 304 C, Glasflügel 304 S, Glasflügel 304 MS, Glasflügel 304 eS
EASA.A.092	E 1	E 1 Antares
EASA.A.252	AVO 68	AVO 68-v Samburo, AVO 68-s Samburo, AVO 68-R Samburo, AVO 68-R 100 Samburo, AVO 68-R 115 Samburo
Switzerland S 43-02, 03	B4-PC11 B4-PC12	B4-PC11, B4-PC11AF B4-PC11A
EASA.A.299	Taifun 17 E	Taifun 17 E, Taifun 17 E II
EASA.A.453	IS sailplanes	IS-29D, IS-29D2, IS-28B2, IS-28M2, IS-28M2/80HP, IS-28M2/G, IS-28M2/GR, IS-30, IS-32A
EASA.A.098	SF 25 Falke	SF 25 A, SF 25 B, SF 25 C, SF 25 D, SF 25 E, SF 25 K
EASA.A.099	Mü 13E Bergfalke	Mü 13 E Bergfalke, Bergfalke II, Bergfalke II-55, Bergfalke III, Bergfalke IV
	Spatz	Spatz A, L-Spatz, L-Spatz III, L-Spatz 55, Spatz B, Spatz 55
	Specht	Specht
	Sperber	Sperber
	SF 26 A Standard	SF 26 A
	SF 27 A	SF 27 A, SF 27 B
	Zugvogel	Zugvogel I, Zugvogel II, Zugvogel III, Zugvogel III A, Zugvogel III B, Zugvogel IV, Zugvogel IV A
	SF 30 A	SF 30 A Club-Spatz
	SF 28 A	SF 28 A Tandem-Falke
	SF 34	SF 34, SF 34 B
EASA.A.578	SF 36	SF 36 A, SF 36 R
Germany 235	Standard Austria	Standard Austria-S, Standard Austria-SH, Standard Austria-SH-1
Germany 258	SHK-1	SHK-1
Germany 265	Cirrus	Cirrus, Cirrus VTC
Germany 278	Standard Cirrus	Standard Cirrus, Standard Cirrus B, Standard Cirrus CS-75-11 L, Standard Cirrus G
Germany 286	Nimbus	Nimbus-2, Nimbus-2b, Nimbus-2c, Nimbus-3, Nimbus-3/24,5
Germany 798	Nimbus 2M	Nimbus 2M
Germany 373	Nimbus-3D	Nimbus-3D
Germany 831	Nimbus-3T	Nimbus-3T
Germany 847	Nimbus-3DT, DM	Nimbus-3DT, Nimbus-3DM
Germany 380	Nimbus-4	Nimbus-4, Nimbus-4D
EASA.A.063	Nimbus-4M	Nimbus-4M, Nimbus-4T, Nimbus-4DM, Nimbus-4DT
Germany 328	Mini-Nimbus	Mini-Nimbus B, Mini-Nimbus C, Mini-Nimbus HS-7
Germany 295	Janus	Janus, Janus B, Janus C, Janus Ce
Germany 809	Janus CM Janus CT	Janus CM Janus CT

EASA.A.049	Discus a	Discus a, Discus b, Discus-2a, Discus-2b, Discus-2c, Discus CS
EASA.A.050	Discus bT	Discus bT, Discus bM, Discus-2T, Discus-2cT
EASA.A.025	Duo Discus	Duo Discus, Duo Discus C
EASA.A.074	Duo Discus T	Duo Discus T
EASA.A.274	Ventus a	Ventus a, Ventus a/16.6, Ventus b, Ventus b/16.6, Ventus c, Ventus-2a, Ventus-2b, Ventus-2c
Germany 825	Ventus T/M Ventus-2 T/M	Ventus cM, Ventus cT Ventus-2cM, Ventus-2cT
EASA.A.532	Arcus	Arcus T, Arcus M
EASA.A.627	Ventus-3	Ventus-3T, Ventus-3M
EASA.A.442	VSO 10	VSO 10, VSO 10 C
France 171	101 Pegas	101 A, 101 AP, 101 B, 101 BC, 101 D, 101 P
France 179	201 Marianne	201 B, 201 B1
France 188	SNC 34 C	SNC 34 C
EASA.A.448	Carat A	Carat A
EASA.A.054	Stemme S 10	Stemme S 10, Stemme S 10-V, Stemme S 10-VT
EASA.A.143	TSA-M	S 6, S6-RT
Germany 880	CARAT	CARAT
Germany 845	Piccolo	Piccolo, Piccolo B
Lithuania 01/03	LAK-12	LAK-12
EASA.A.083	LAK-17	LAK-17 A, LAK-17 AT, LAK-17 B FES
EASA.A.012	LAK-19	LAK-19, LAK-19 T
EASA.A.319	SZD-9bis	SZD-9bis Bocian 1E, SZD-9bis Bocian 1D
	SZD-22	SZD-22 C Mucha Standard
	SZD-24	SZD-24 C Foka
	SZD-24-4A	SZD-24-4A Foka 4
	SZD-25 A	SZD-25 A Lis
	SZD-30	SZD-30, SZD-30 (A)
	SZD-30 C	SZD-30 C Pirat
	SZD-32 A	SZD-32 A Foka 5
	SZD-36 A	SZD-36 A Cobra 15
	SZD-38 A	SZD-38 A Jantar 1
	SZD-41 A	SZD-41 A Jantar Standard
	SZD-42	SZD-42, SZD-42-1 Jantar 2, SZD-42-2 Jantar 2B
	SZD-45 A	SZD-45 A Ogar
EASA.A.041	SZD-48-3	SZD-48-3 Jantar Standard 3
EASA.A.312	SZD-50-3	SZD-50-3 Puchacz
Poland BG-143	SZD-51-1	SZD-51-1 Junior
Poland BG-163	SZD-55-1	SZD-55-1
Poland BG-198	SZD-59	SZD 59 Acro
EASA.A.451	SZD-56-1	SZD-56-1 Diana
EASA.A.449	B1-PW-5	B1-PW-5, B1-PW 5 D
EASA.A.087	PW-5	PW-5 Smyk
EASA.A.088	PW-6	PW-6 U
EASA.A.038	SWIFT S-1	SWIFT S-1
EASA.A.039	MDM-1	MDM-1 Fox, MDM-1P Fox-P
EASA.A.616	JS-MD Single	JS-MD 1C, JS-MD 3
EASA SAS.A.023	PIK 20	PIK 20 B
EASA SAS.A.024	PIK 20	PIK 20 D
EASA SAS.A.085	PIK 20	PIK 20 E
EASA SAS.A.028	H 101	H 101 Salto
EASA.SAS.A.089	T.59	T.59 Kestrel
EASA.SAS.A.097	Standard Cirrus	Standard Cirrus 75 VTC, Standard Cirrus G/81