



ÚŘAD PRO CIVILNÍ LETECTVÍ

Směrnice SP

ZÁSADY ZÍSKÁNÍ KVALIFIKACE K PROVÁDĚNÍ ČINNOSTI ŘÍDÍCIHO ODBAVOVACÍ PLOCHY

CAA/S-SP-025-0/2020

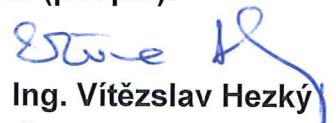
Č. j.: 010937 -20-701

Verze: 1

Datum účinnosti: 1. 10. 2020

V Praze dne: 10. 09. 2020

Schválil (podpis):


Ing. Vítězslav Hezký
ředitel Sekce provozní

OBSAH

Obsah.....	3
Použité zkratky	5
1 Úvod	6
1.1 Určení dokumentu	6
1.2 Obecně.....	6
2 Základní definice.....	7
2.1 Řídicí odbavovací plochy.....	7
2.2 Odbavovací plocha (Apron) (APN)	7
2.3 Překážka (Obstacle)	7
2.4 Letiště (Aerodrome).....	7
2.5 Dráha/RWY (Runway)	7
2.6 Pohybová plocha (Movement area)	7
2.7 Pojezdová dráha (Taxiway) (TWY)	7
2.8 Provozní plocha (Manoeuvring area).....	7
2.9 Přistávací plocha (Landing area)	7
3 Výcvik pro získání kvalifikace – řídicí odbavovací plochy	8
3.1 Rozsah a základní podmínky výcviku	8
3.2 Obsah osnovy výcviku.....	8
3.3 Směrnice	9
4 Postup pro získání osvědčení řídicího odbavovací plochy	10
4.1 Příprava a zaslání žádosti.....	10
4.2 Přezkoušení a hodnocení.....	10
4.3 Vydání „Osvědčení řídicího odbavovací plochy“	10
5 Prolongace Osvědčení řídicího odbavovací plochy	11

5.1	Žádost a způsob prolongace osvědčení	11
6	Údržovací výcvik řídicího odbavovací plochy	12
6.1	Podmínky udržovacího výcviku.....	12
7	Přerušení poskytování služby řídicího odbavovací plochy	13
7.1	Podmínky udržovacího výcviku:.....	13
7.1.1	Období do 62 dní včetně.....	13
7.1.2	Období od 63 dní do 124 dní včetně	13
7.1.3	Období od 125 dní do 186 dní včetně	13
7.1.4	Období od 187 dní do 235 dní včetně	13
	Příloha číslo 1 – Postup při vydání osvědčení Řídicího odbavovací plochy.....	14
	Příloha číslo 2 – „Osvědčení řídicího odbavovací plochy“	15
	Příloha číslo 3 – „Osvědčení řídicího odbavovací plochy“ (po prolongaci)	16

POUŽITÉ ZKRATKY

AIP	Letecká informační příručka	Aeronautical Information Publication
ICAO	Mezinárodní organizace pro civilní letectví	Internacional Civil Aviation Organization
MMP	Mobilní mechanizační prostředky	
RWY	Dráha	Runway
ŘOP	Řídící odbavovací plochy	Marshaller
SP	Sekce provozní	Aeronautical Operations Division
TWY	Pojezdová dráha	Taxiway
UCL (CAA)	Úřad pro civilní letectví	Civil Aviation Authority

1 ÚVOD

1.1 Určení dokumentu

- Stanovuje postup pro provádění výcviku, získávání, udržování a obnovování kvalifikace pro řídicí odbavovací plochy (dále jen ŘOP) provádějící řízení provozu na odbavovací ploše letiště.
- Tato směrnice nahrazuje směrnici s označením CAA/S-SLS-011-4/2012 ze dne 2. 3. 2016.
- Směrnice je závazná pro pověřené pracovníky ÚCL, kteří provádí dohled nad výcvikem a průběhem procesu získávání, udržování a obnovování kvalifikace řídicích odbavovacích ploch. Dále je závazná pro poskytovatele služeb souvisejících s provozem na odbavovací ploše letiště a držitele kvalifikace ŘOP.
- Směrnice vychází z:
 - Leteckého předpisu L2 - Pravidla létání (zejména hlava 3, čl. 3.4, a dodatku 1), pokud je v souladu s Prováděcím nařízením Komise (EU) č. 923/2012 v platném znění.
 - Leteckého předpisu L14 – Letiště, hlava 1, 3 a 9.

1.2 Obecně

Nikdo nesmí vést letadlo, pokud neabsolvoval výcvik, nezískal kvalifikaci a nebyl oprávněn příslušným úřadem (ÚCL) provádět činnost řídicího odbavovací plochy. (čl. č. 3.4.4, hlava 3 leteckého předpisu L2).

2 ZÁKLADNÍ DEFINICE

2.1 Řídicí odbavovací plochy

- Řídicím odbavovací plochy se pro účel předpisu (L2) rozumí osoba zajišťující službu řízení provozu na odbavovací ploše v souladu s Předpisem L14, ust. 9.5.

2.2 Odbavovací plocha (Apron) (APN)

- Vymezená plocha na pozemním letišti určená k umístění letadel pro nastupování a vystupování cestujících, nakládání nebo vykládání pošty nebo zboží, pro jejich plnění pohonnými hmotami, parkování nebo údržbu.

2.3 Překážka (Obstacle)

- Jakýkoliv pevný (trvalý nebo dočasný) a mobilní objekt nebo jeho část, která:
 - a) je umístěná na ploše určené pro pozemní pohyby letadel; nebo
 - b) zasahuje nad stanovenou plochu určenou k ochraně letadel za letu; nebo
 - c) je umístěná vně těchto stanovených ploch a byla vyhodnocena jako nebezpečná pro letecký provoz.

2.4 Letiště (Aerodrome)

- Vymezená plocha na zemi nebo ve vodě (včetně budov, zařízení a vybavení), určená buď zcela nebo z části pro přílety, odlety a pozemní pohyby letadel.

2.5 Dráha/RWY (Runway)

- Vymezená pravoúhlá plocha na pozemním letišti, upravená pro přistání a vzlety letadel.

2.6 Pohybová plocha (Movement area)

- Část letiště určená pro vzlety, přistání a pojíždění letadel, sestávající z provozní plochy a odbavovací plochy (ploch).

2.7 Pojezdová dráha (Taxiway) (TWY)

- Vymezený pás na pozemním letišti zřízený pro pojíždění letadel a určený ke spojení jedné části letiště s druhou.

2.8 Provozní plocha (Manoeuvring area)

- Část letiště určená pro vzlety, přistání a pojíždění letadel s výjimkou odbavovacích ploch.

2.9 Přistávací plocha (Landing area)

- Část pohybové plochy, určená pro přistání nebo vzlety letadel.

3 VÝCVIK PRO ZÍSKÁNÍ KVALIFIKACE – ŘÍDÍCÍ ODBAVOVACÍ PLOCHY

3.1 Rozsah a základní podmínky výcviku

Každý pracovník na pozici ŘOP (marshaller) musí před zahájením praktického výkonu prokazatelně absolvovat teoretické školení v rozsahu *minimálně 8 hodin* a praktický zácvik v rozsahu *minimálně 8 hodin* pod dozorem pověřeného pracovníka. Tento pověřený pracovník musí vlastnit „Osvědčení řídicího odbavovací plochy“ a mít nepřerušovanou praxi minimálně 6 měsíců jako řídicí odbavovací plochy. Počet hodin výcviku se upřesňuje na základě posouzení náročnosti provozu na daném letišti.

Tam, kde je prováděna činnost řídicího odbavovací plochy, musí mít každý provozovatel letiště nebo zaměstnavatel zpracovanou „Osnovu výcviku“ pro pracovníka, který bude připravován pro tuto kvalifikaci.

Průběh výcviku jednotlivých pracovníků / ŘOP musí být zdokumentován a doložitelný.

V případě výcviku nového pracovníka pro činnost ŘOP, **provozovatel letiště nebo zaměstnavatel / žadatel (dále jen žadatel)** předloží na ÚCL „Osnovu výcviku“ nového ŘOP ke schválení. Tuto osnovu nepředkládá, pokud již byla pro dané letiště schválena.

3.2 Obsah osnovy výcviku

- a) všeobecnou znalost pohybové plochy na letišti (RWY, TWY, Apron, atd.);
- b) detailní znalost možností rozmístění letadel na odbavovací ploše a způsob navedení a pohybu letadel na odbavovací ploše;
- c) znalost zásad pohybu mobilních mechanizačních prostředků (MMP) a osob na pohybové ploše letiště, s důrazem na odbavovací plochu;
- d) znalost kategorie letadel dle čl. 1.6 (Kódové značení), hl. 1, Předpisu L14; čl. 3.13.6 (Vzdálenosti na stánkách letadel), hl. 3, Předpisu L14; hl. 9 (Letištní provozní služby, zařízení a instalace), Předpisu L14 a znalost čl. 3.4 (Signály), hl. 3 a dodatku 1, Předpisu L2;
- e) všeobecné zásady bezpečnosti provozu a činnosti na odbavovací ploše podle místních specifických podmínek;
- f) zásady použití radiotelefonního komunikačního vybavení na odbavovací ploše (pouze tam, kde je toto vybavení prakticky používáno);
- g) orientační znalost následujících předpisů (částí) a dokumentů:
 - Letecký předpis L2 - Pravidla létání (vybrané definice hlava 1 a hlava 2, hlava 3, čl. 3.2.3 a 3.5);
 - Letecký předpis L10/II - Spojovací postupy (vybrané definice, hlava 5);
 - Letecký předpis L11 - Letové provozní služby (vybrané definice, hlava 2, čl. 2.2 a 2.3, hlava 3);
 - Letecký předpis L14 - Letiště (hlava 2, 3, 5, 6 a 7, doplňky 1 – 4);
 - Letecký předpis L14H – Heliporty;
 - Letecký předpis L15 - Předpis o letecké informační službě (doplněk 2 SNOWTAM);
 - Letecký předpis L4444 - Postupy pro letové navigační služby (vybrané definice, hlava 7, čl. 7.5);

- Prováděcí nařízením Komise (EU) č. 923/2012 v platném znění;
- Prováděcí nařízením Komise (EU) č. 139/2016 v platném znění;
- Letadlová technika (kategorie letadel, jejich vlastnosti, označení státní příslušnosti, rejstříkové značky letadel, hlavní typy letadel, rozměry a zvláštnosti);
- AIP ČR (část AD v rozsahu daného pracoviště);
- Letištní řád (vybraná ustanovení);
- Dopravní řád (vybraná ustanovení u daných pracovišť);
- Technické prostředky a automatizované systémy (v rozsahu pro dané pracoviště);
- ICAO Doc 8643 Aircraft Type Designators;
- ICAO Doc 9137 Airport Services Manual, Part 8 (Airport Operational Service) a
- jiné dokumenty týkající se zvláštností daného pracoviště / letiště.

3.3 Směrnice

Tam, kde ÚCL určí nebo tam, kde to provozovatel vyhodnotí v závislosti na počtu pohybů na odbavovací ploše, musí být zpracována „Směrnice pro činnost řídicího odbavovací plochy na odbavovací ploše“. Tato může být i součástí jiné dokumentace provozovatele letiště nebo zaměstnavatele.

4 POSTUP PRO ZÍSKÁNÍ OSVĚDČENÍ ŘÍDÍCIHO ODBAVOVACÍ PLOCHY

4.1 Příprava a zaslání žádosti

Žadatel zašle po splnění výcviku **určeného pracovníka pro funkci „řídicí odbavovací plochy“**, podle bodu 3, této Směrnice, žádost na ÚCL o vydání „*Osvědčení řídicího odbavovací plochy*“. K žádosti přiloží „*Osnovu výcviku*“ ŘOP. Žadatel v žádosti uvede celé jméno pracovníka určeného na funkci ŘOP, datum narození a navrhne možný termín pro přezkoušení. V případě, že ŘOP, bude k činnosti na odbavovací ploše používat asistenční vozidlo „Follow Me“, bude i tato oblast zahrnuta v „*Osnově výcviku*“. Pověřený pracovník ÚCL provede, v souladu s čl. 4.2, bodu 4, této Směrnice v dohodnutém termínu přezkoušení pracovníka.

4.2 Přezkoušení a hodnocení

Přezkoušení je prováděno formou písemného testu, který obsahuje 12 – 25 otázek podle náročnosti a podmínek na daném letišti. Pro hodnocení „prospěl“ musí být správně zodpovězeno 80% otázek. Test obsahuje otázky z problematiky uvedené v čl. 3.2, bodu 3, této Směrnice.

4.3 Vydání „*Osvědčení řídicího odbavovací plochy*“

Na základě úspěšného vykonání přezkoušení pracovníkem žadatele, ÚCL vydá žadateli „*Osvědčení řídicího odbavovací plochy*“ s datem platnosti ode dne vykonání zkoušky. Vydané osvědčení řídicího odbavovací plochy má platnost minimálně 1 rok, maximálně však 5 let.

5 PROLONGACE OSVĚDČENÍ ŘÍDÍCIHO ODBAVOVACÍ PLOCHY

5.1 Žádost a způsob prolongace osvědčení

Žadatel-zaměstnavatel pracovníka (pro kterého žádá prolongaci osvědčení) požádá ÚCL o prolongaci platnosti osvědčení řídicího odbavovací plochy před jejím ukončením platnosti (min. 30 dnů). Žadatel předloží ÚCL potvrzení o provádění činnosti řídicího odbavovací plochy minimálně po dobu posledních 3 měsíců. Na základě úplné žádosti bude osvědčení řídicího odbavovací plochy prolongováno minimálně na 1 rok – maximálně na 5 let, vzor Osvědčení po prolongaci viz příloha 3.

Pokud potvrzení o praxi nebude předloženo, musí žadatel absolvovat výcvik dle osnovy výcviku se všemi požadavky uvedenými v bodě 3 a 4 této Směrnice. Osvědčení bude vydáno na základě nového přezkoušení pověřeným pracovníkem ÚCL.

6 ÚDRŽOVACÍ VÝCVIK ŘÍDÍCIHO ODBAVOVACÍ PLOCHY

6.1 Podmínky udržovacího výcviku

Pověřený pracovník provozovatele letiště / zaměstnavatele s platným osvědčením ŘOP provede v každém kalendářním roce doložitelné školení (zápis v třídní knize apod.) držitelů platného osvědčení ŘOP v rozsahu stanoveném provozovatelem letiště nebo zaměstnavatelem.

7 PŘERUŠENÍ POSKYTOVÁNÍ SLUŽBY ŘÍDICÍHO ODBAVOVACÍ PLOCHY

7.1 Podmínky udržovacího výcviku:

7.1.1 Období do 62 dní včetně

Pracovník nevykonával činnost ŘOP maximálně po dobu 62 dní – platnost osvědčení zůstává zachována.

7.1.2 Období od 63 dní do 124 dní včetně

Pracovník nevykonával činnost ŘOP maximálně po dobu více než 62 dní, nejdéle však 124 dní – před výkonem služby absolvuje pracovník praktický zácvik v trvání minimálně 4 hodin pod dozorem pověřeného pracovníka.

7.1.3 Období od 125 dní do 186 dní včetně

Pracovník nevykonával činnost ŘOP po dobu více než 124 dní, nejdéle však 186 dní – před výkonem služby absolvuje pracovník praktický zácvik v trvání minimálně 6 hodin pod dozorem pověřeného pracovníka.

7.1.4 Období od 187 dní do 235 dní včetně

Pracovník nevykonával činnost ŘOP po dobu více než 186 dní, nejdéle však 365 dní – před výkonem služby absolvuje pracovník teoretické školení v rozsahu minimálně 4 hodin a praktický zácvik v trvání minimálně 6 hodin pod dozorem pověřeného pracovníka. Výcvik zakončí teoretickou zkouškou z nových postupů a jiných dokumentů, které v uvedené době vstoupily v platnost.

Poznámky:

Počtem hodin praktického zácviku v ustanoveních 7.1.2 až 7.1.4 se rozumí pouze hodiny skutečně odpracované na odbavovací ploše, nikoliv délka směny podle rozdělovníku služeb.

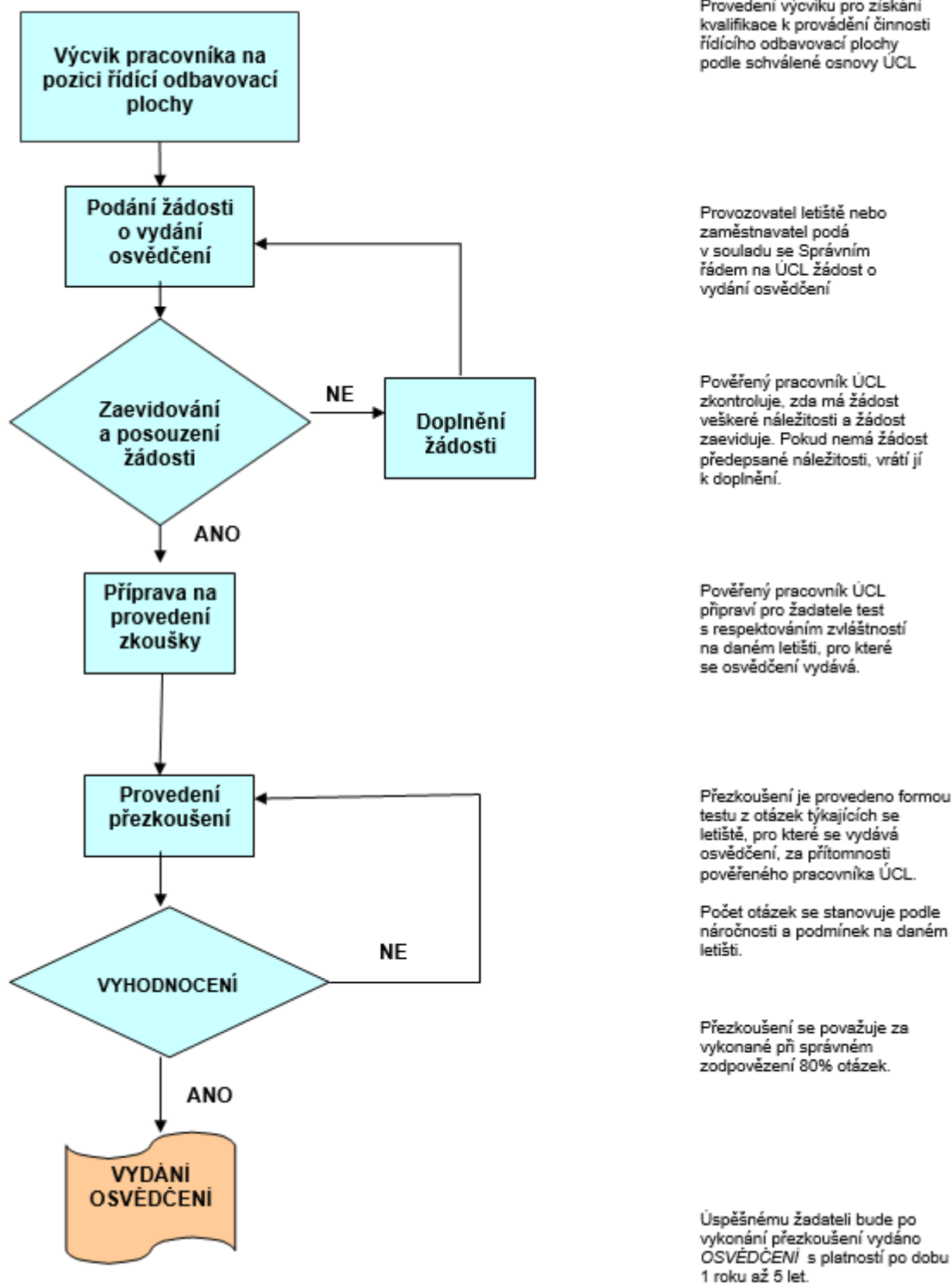
Provedená opatření v případě přerušování poskytování služby řídicího odbavovací plochy musí být zaznamenána a doložitelná.

Pověřený pracovník ÚCL pro přezkoušení a vydávání „Osvědčení řídicího odbavovací plochy“ je Ing. Josef Kováč, Odbor navigačních služeb, Sekce provozní, e-mail: kovac@caa.cz, telefon + 420 225 421 728.

Poznámka k osvědčení (Příloha 2 a 3):

- * ICAO znak letiště
- ** č.j. průvodního spisu (první čtyřčíslí)
- *** poslední dvojčíslí roku vydání
- **** pořadové číslo v roce pro dané letiště

PŘÍLOHA ČÍSLO 1 – POSTUP PŘI VYDÁNÍ OSVĚDČENÍ ŘÍDÍCÍHO ODBAVOVACÍ PLOCHY



PŘÍLOHA ČÍSLO 2 – „OSVĚDČENÍ ŘÍDÍCÍHO ODBAVOVACÍ PLOCHY“



K letišti 1149/23
160 08 PRAHA 6

ÚŘAD PRO CIVILNÍ LETECTVÍ

SEKCE PROVOZNÍ

CAA Czech Republic – Aeronautical Operations Division

OSVĚDČENÍ

CERTIFICATE

Jméno a příjmení: <i>Given name and surname:</i>	XXXXX XXXXX
Datum narození: <i>Date of birth:</i>	DD. MM. RRRR

ŘÍDÍCÍ ODBAVOVACÍ PLOCHY

MARSHALLER

Pro letiště: <i>For the Aerodrome:</i>	XXXXXXXXX (LKXX)
Číslo osvědčení: <i>Certification Number:</i>	SP / LKXX* / XXXXX** / XX*** / X****

Úspěšně absolvoval přezkoušení a je oprávněn provádět činnosti na pozici řídícího odbavovací plochy v souladu s požadavky příslušných ustanovení Leteckého předpisu L 2 (dodatku 1 PNK (EU) č. 923/2012).

Successfully passed examination and authorized to carry out activities in compliance with requirements of respective provisions of Annex 2 (of Appendix 1 of Regulation (EU) No 923/2012) within the scope of this certificate.

Nabývá účinnosti dne:

Effective from the date:

DD. MM. RRRR

Platnost ukončena dne:

Date of expiry:

DD. MM. RRRR

XXX. XXXXXX XXXXXX

Ředitel / Director

kulaté razítko

PŘÍLOHA ČÍSLO 3 – „OSVĚDČENÍ ŘÍDÍCIHO ODBAVOVACÍ PLOCHY“ (PO PROLONGACI)

	ÚŘAD PRO CIVILNÍ LETECTVÍ SEKCE PROVOZNÍ CAA Czech Republic – Aeronautical Operations Division
<i>K letišti 1149/23 160 08 PRAHA 6</i>	

OSVĚDČENÍ

CERTIFICATE

Jméno a příjmení: <i>Given name and surname:</i>	XXXXX XXXXX
Datum narození: <i>Date of birth:</i>	DD. MM. RRRR

ŘÍDÍCÍ ODBAVOVACÍ PLOCHY

MARSHALLER

Pro letiště: <i>For the Aerodrome:</i>	XXXXXXXXX (LKXX)
Číslo osvědčení: <i>Certification Number:</i>	SP / LKXX* / XXXXX** / XX*** / X****

Na základě žádosti a potvrzení činnosti je oprávněn provádět činnosti na pozici řídícího odbavovací plochy v souladu s požadavky příslušných ustanovení leteckého předpisu L 2 (dodatku 1 PNK (EU) č. 923/2012).

Based on the submitted application and the proof of activities to carry out activities in compliance with requirements of respective provisions of Annex 2 (of Appendix 1 of Regulation (EU) No 923/2012) within the scope of this certificate.

Nabývá účinnosti dne:

Effective from the date:

DD. MM. RRRR

Platnost ukončena dne:

Date of expiry:

DD. MM. RRRR

XXX. XXXXX XXXXX

Ředitel / Director

kulaté razítko