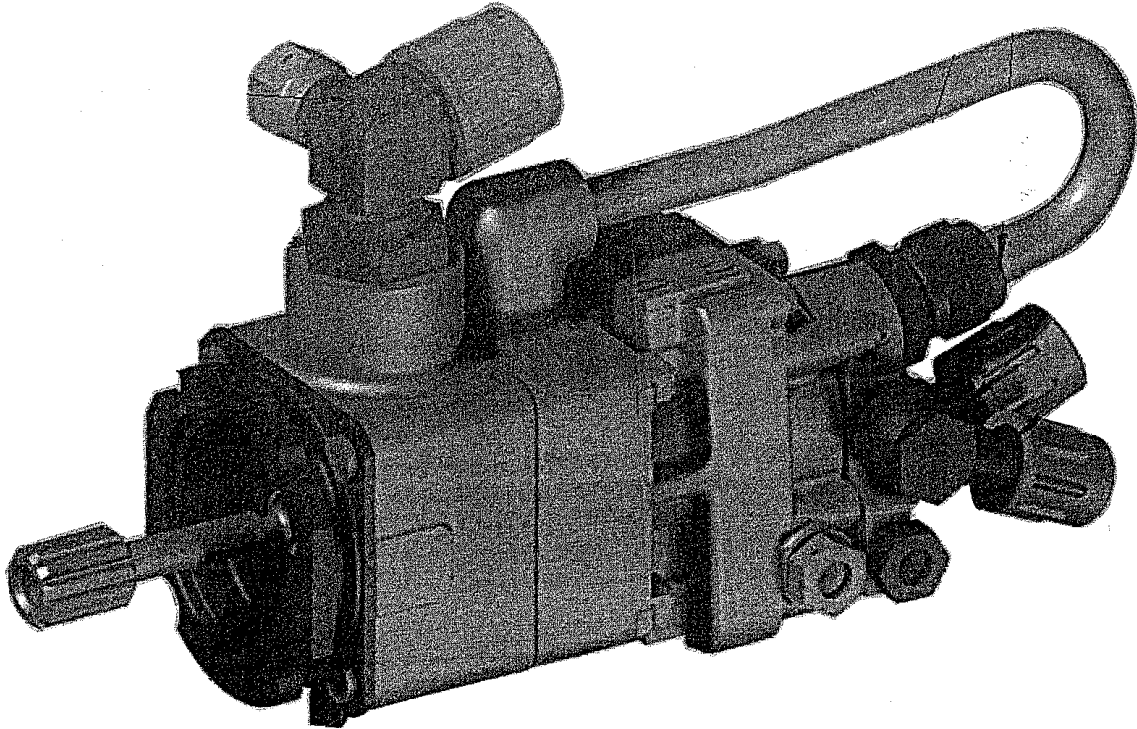


Informace o možném výskytu podezřelých dílů

pro organizace údržby, které jsou oprávněny k údržbě letounů L410/L420 všech verzí, případně dalších letounů s motorem M 601 všech verzí, nebo motorů M 601 všech verzí, ale i jiných motorů (APU), kde je použito dále uvedené čerpadlo.



Regulační pístové čerpadlo LUN 6102-8, LUN 6102.01;.02;.03-8

ST-ÚCL obdržela počátkem tohoto roku Hlášení nálezu podezřelých dílů, které se týkalo nálezu podezřelých součástí Regulačního pístového čerpadla LUN 6102.01-8, zjištěných mimo systém schválené organizace údržby.

Nelze vyloučit možnost jejich výskytu jako tzv. „neschválených“ dílů.

Žádáme všechny zainteresované pracovníky v organizacích, které se zabývají údržbou letadel, kde by mohlo připadat v úvahu potenciální nebezpečí uplatnění takovýchto dílů, aby věnovali zvláštní pozornost uvedeným letadlovým celkům a jejich součástem a provedení jejich legální údržby. Technické specifikace TPF 01-4356-71.

Jedinou organizací, která je v současné době oprávněna k údržbě těchto letadlových celků, je organizace PRAGA LETECKÁ VÝROBA s.r.o., číslo oprávnění: CZ.145.0060.

Upozornění: Dle znění zákona č. 49/1997 Sb., o civilním letectví, v aktuálním znění:

- Vykonávání činnosti leteckého personálu bez platného průkazu způsobilosti je přestupkem za který lze uložit pokutu do 500 000 Kč.
- Využívání výrobků, letadlových částí a zařízení k letecké činnosti bez platného osvědčení je přestupkem za který lze uložit pokutu do 3 000 000 Kč.
- Provádění údržby, opravy, modifikace nebo konstrukční změny výrobků, letadlových částí a zařízení bez oprávnění je správním deliktem, za který se uloží pokuta do 5 000 000 Kč.