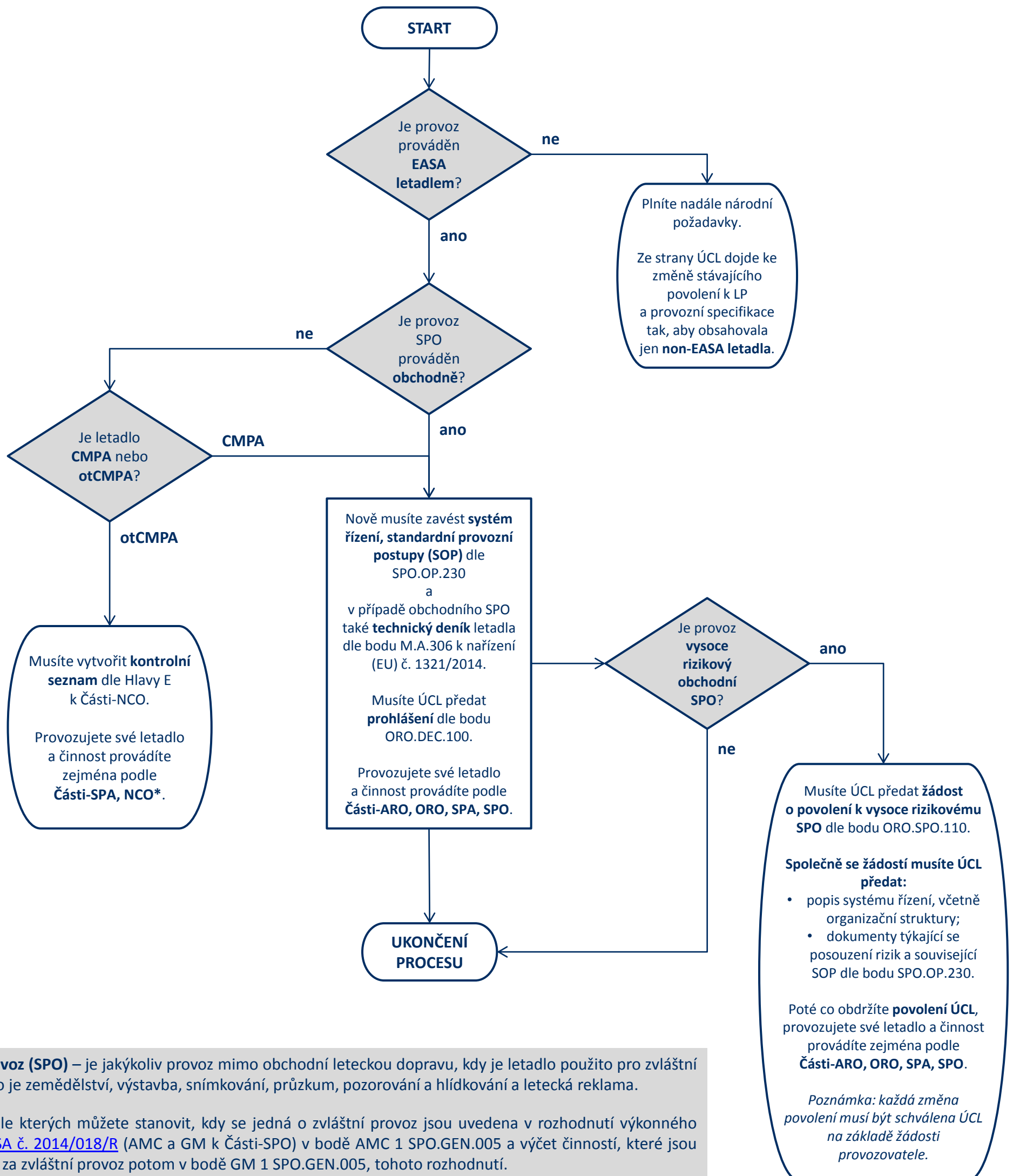


# Rozhodovací diagram – zvláštní provoz (SPO) dle nařízení (EU) č. 965/2012

Jaké musí provozovatel plnit požadavky a jakým způsobem má být osvědčen?



**Zvláštní provoz (SPO)** – je jakýkoliv provoz mimo obchodní leteckou dopravu, kdy je letadlo použito pro zvláštní činnost, jako je zemědělství, výstavba, snímkování, průzkum, pozorování a hlídkování a letecká reklama.

Kritéria podle kterých můžete stanovit, kdy se jedná o zvláštní provoz jsou uvedena v rozhodnutí výkonného ředitele [EASA č. 2014/018/R](#) (AMC a GM k Části-SPO) v bodě AMC 1 SPO.GEN.005 a výčet činností, které jsou považovány za zvláštní provoz potom v bodě GM 1 SPO.GEN.005, tohoto rozhodnutí.

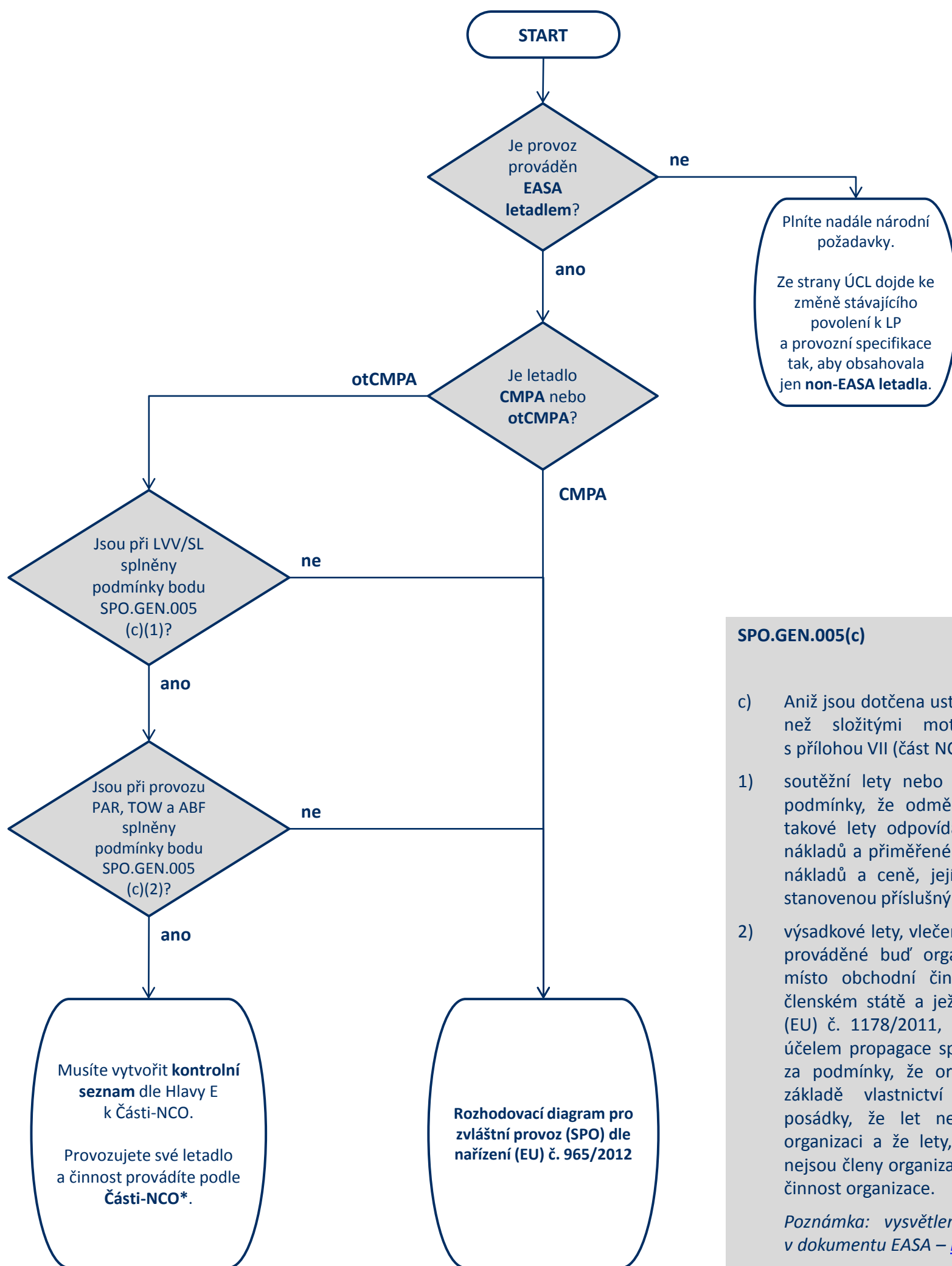
## Vysvětlivky:

<b>EASA letadlo</b>	letadlo, které spadá do kompetence agentury EASA (vztahují se na něho požadavky nařízení (ES) č. 216/2008 a jeho prováděcích pravidel (v případě provozu letadel nařízení (EU) č. 965/2012)
<b>Non-EASA letadlo</b>	letadlo spadající do Přílohy II nařízení (ES) č. 216/2008 (vztahují se na něho i nadále národní požadavky)
<b>CMPA</b>	složitá motorová letadla
<b>otCMPA</b>	jiná než složitá motorová letadla
<b>ARO</b>	Požadavky na úřady v oblasti letového provozu (Příloha II k nařízení (EU) č. 965/2012)
<b>ORO</b>	Požadavky na organizace v oblasti letového provozu (Příloha III k nařízení (EU) č. 965/2012)
<b>SPA</b>	Provoz vyžadující zvláštní oprávnění (Příloha V k nařízení (EU) č. 965/2012)
<b>NCO</b>	Neobchodní provoz – letadla jiná než složitá motorová letadla (Příloha VII k nařízení (EU) č. 965/2012)
<b>SPO</b>	Zvláštní provoz (Příloha VIII k nařízení (EU) č. 965/2012)

\* Stále se jedná o zvláštní provoz (SPO), jen plníte mírnější předpisový rámec (Část-NCO).

# Rozhodovací diagram – zvláštní provoz (SPO) dle nařízení (EU) č. 965/2012

Odchytky dle ustanovení SPO.GEN.005(c) – letecká veřejná vystoupení (LVV), soutěžní lety (SL), výsadkové lety (PAR), vlečení kluzáků (TOW) a akrobatické lety (ABF)



## SPO.GEN.005(c)

c) Aniž jsou dotčena ustanovení písmene a), lze s jinými než složitými motorovými letadly v souladu s přílohou VII (část NCO) provádět tento provoz:

- 1) soutěžní lety nebo letecká veřejná vystoupení za podmínky, že odměna nebo jiná protihodnota za takové lety odpovídá pouze výši náhrady přímých nákladů a přiměřeného příspěvku na úhradu ročních nákladů a ceně, jejíž hodnota nepřevyšuje částku stanovenou příslušným úřadem;
- 2) výsadkové lety, vlečení kluzáků nebo akrobatické lety prováděné buď organizací pro výcvik, jejíž hlavní místo obchodní činnosti se nachází v některém členském státě a jež byla schválena podle nařízení (EU) č. 1178/2011, nebo organizací vytvořenou za účelem propagace sportovního či rekreačního létání za podmínky, že organizace letadlo provozuje na základě vlastnictví nebo nájmu/pronájmu bez posádky, že let nevytváří zisk vyplácený mimo organizaci a že lety, kterých se účastní osoby, jež nejsou členy organizace, představují pouze okrajovou činnost organizace.

Poznámka: vysvětlení některých pojmů naleznete v dokumentu EASA – [rozhodnutí č. 2014/019/R](#).

## Vysvětlivky:

<b>EASA letadlo</b>	letadlo, které spadá do kompetence agentury EASA (vztahují se na něho požadavky nařízení (ES) č. 216/2008 a jeho prováděcích pravidel (v případě provozu letadel nařízení (EU) č. 965/2012)
<b>Non-EASA letadlo</b>	letadlo spadající do Přílohy II nařízení (ES) č. 216/2008 (vztahují se na něho i nadále národní požadavky)
<b>CMPA</b>	složitá motorová letadla
<b>otCMPA</b>	jiné než složitá motorová letadla
<b>NCO</b>	Neobchodní provoz – letadla jiná než složitá motorová letadla (Příloha VII k nařízení (EU) č. 965/2012)

\* Stále se jedná o zvláštní obchodní provoz (SPO), jen plníte mírnější předpisový rámec (Část-NCO).