



RUNWAY INCURSION

**Z pohledu provozovatele
Travel Service a.s.**

**Ctirad Coufal
Capt. B737**

OBSAH

- **Hlášení a trendy u TVS**
- **Výcviky posádek**
- **Systemy letiště a vybavení letadel**
- **Zkušenosti a diskuze**

Trendy a Opatření

- **INTERNÍ** - 1x 2016 - ACMI IN dopravce
- **EXTERNÍ** - 2x 2017, 2x 2018 (za posledních 12 měsíců)
 - 3x iniciace ATC z důvodu provozu na dráze (DXB, CHQ, PRG)
 - 1x rozhodnutí CPT z důvodu vizuálního kontaktu provozu na dráze (PAP)

Výcviky posádek

- **Letištní kompetence podle kategorizace letišť**
 - **HOT SPOTs – mapová dokumentace**
- **Proaktivnost**
 - **Situation Awareness**
 - **DEP/ARR briefing včetně TEM**
- **FFS – výcvik nezdařeného přiblížení**

Pozornost při přistání

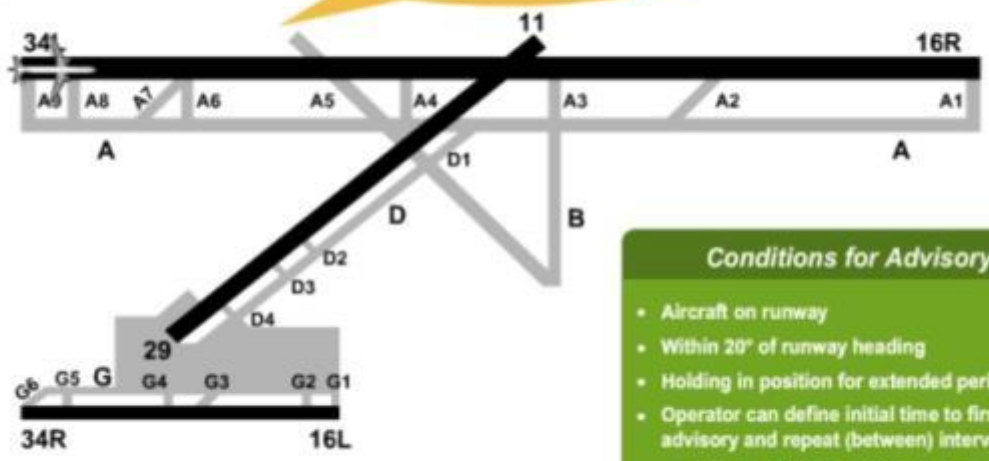


Systemy a vybavení

- **Systemy letiště**
 - **Vybavení ATC**
 - **Follow the green – DXB**
- **Vybavení na palubě letadel**
 - **Jeppesen moving map - EFB**
 - **RAAS – B737 MAX**



**"On Runway Three-Four Left,
On Runway Three-Four Left"**



- Conditions for Advisory:**
- Aircraft on runway
 - Within 20° of runway heading
 - Holding in position for extended period
 - Operator can define initial time to first advisory and repeat (between) interval
 - Initial: 60, 90, 120, 180, 240, 300
 - Repeat: 30, 60, 90, 120, 180, 240, 300

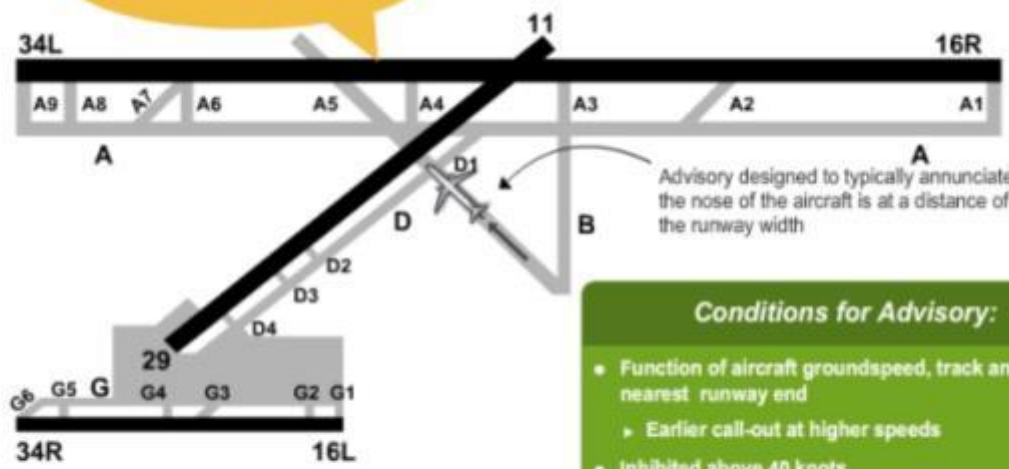


**RUNWAY AWARENESS
&**



**ALERTING SYSTEM
(RAAS)**

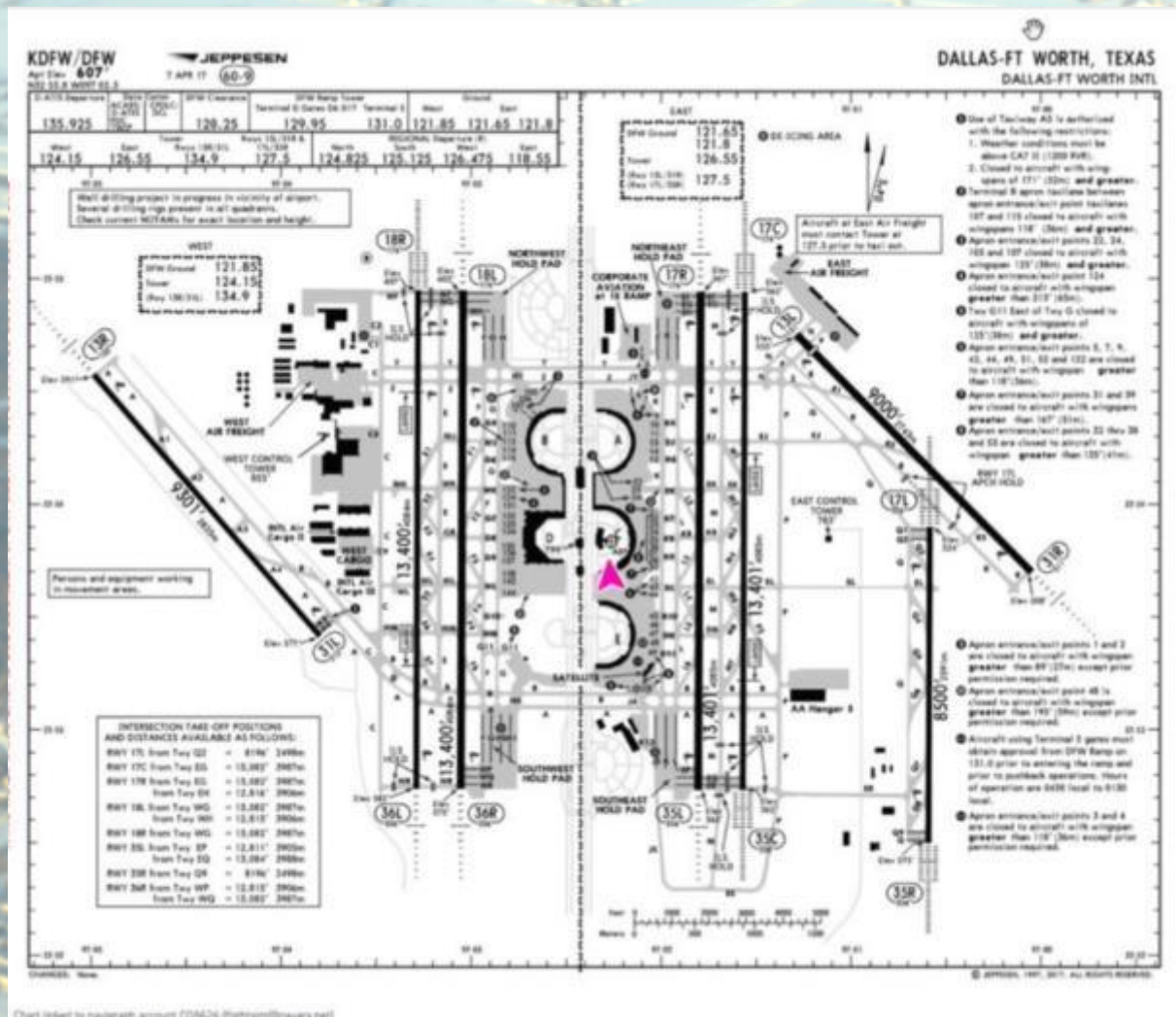
"Approaching One-One"



Advisory designed to typically annunciate when the nose of the aircraft is at a distance of twice the runway width

- Conditions for Advisory:**
- Function of aircraft groundspeed, track and nearest runway end
 - Earlier call-out at higher speeds
 - Inhibited above 40 knots
 - No distraction during take-off/landing ground roll
 - Does not ensure aircraft will or can be stopped before hold short line

JEPESSEN EFB (pohybující se mapa)



An aerial photograph of an airport terminal and runways. The terminal is a large, modern building with a distinctive curved roof. The runways are long, straight strips of asphalt. The surrounding area is a mix of green fields and urban development.

Zkušenosti, dotazy, diskuze