



Č.j.: 00329/09-410  
31. 08. 2009

## POSUZOVÁNÍ ZPŮSOBILOSTI INDIVIDUÁLNĚ STAVĚNÉHO LETADLA POVĚŘENOU ORGANIZACÍ

### CAA-ST-103-0/09

Vypracoval: .....  
Ředitel OCI

1.9. 2009

.....  
Schválil v Praze, dne

.....  
Ing. Pavel Matoušek  
Ředitel Sekce technické  
ÚCL ČR

>záměrně vynechaná strana<

## Seznam

<b>0. Všeobecně</b>	<b>4</b>
0.1. Seznam platných stran	4
0.2. Změny a opravy	5
0.3. Rozdělovník	6
<b>1. Úvodní pojmy</b>	<b>7</b>
1.1. Definice a zkratky	7
1.2. vztahující se dokumentace	7
<b>2. Působnost</b>	<b>8</b>
2.1. Rozsah pověření	8
2.2. Rozsah činností	8
2.3. Další ustanovení	9
2.4. Přidělení žádosti STIL o stavbu ISL příslušné OPPZ	9
<b>3. Podmínky pro vydání pověření OPPZ</b>	<b>10</b>
3.1. Žádost o vydání pověření OPPZ	10
3.2. Posouzení žádosti	10
3.3. Vydání Pověření	10
3.4. Platnost Pověření	11
3.5. Obnova platnosti Pověření	11
<b>4. Požadavky na získání pověření OPPZ</b>	<b>12</b>
4.1. Úvod	12
4.2. příručka OPPZ	12
4.3. Požadavky na pracovníky OPPZ	13
4.4. Pracovní prostory OPPZ	14
4.5. Vybavení OPPZ	14
<b>5. Postupy činnosti OPPZ</b>	<b>15</b>
5.1. Postupy pro vyšetření, že návrh konstrukce ISL splňuje požadavky na způsobilost	15
5.2. Postupy pro vyšetření, že návrh konstrukce ISL splňuje požadavky na způsobilost v případě, že se jedná o stavbu ze stavebnice	17
5.3. Postupy pro vyšetření, že změna návrhu konstrukce ISL splňuje požadavky na způsobilost	17
5.4. Postupy pro posouzení vlastní stavby ISL	18
5.5. Ukončení/obnovení vyšetřování způsobilosti ISL	19
5.6. Evidence posouzení návrhu konstrukce ISL	19
5.7. Postup při stavbě ISL podle již schváleného návrhu konstrukce	20
5.8. Řešení sporu OPPZ/OD se stavitelem ISL	20
<b>6. Kontroly úřadem</b>	<b>21</b>
6.1. Kontroly OPPZ	21
6.2. Kontroly prováděné v rámci stavby a posuzování návrhu ISL	21
<b>7. Přílohy</b>	<b>23</b>
7.1. Postup při posouzení způsobilosti individuálně stavěného letadla	23
7.2. Žádost o posouzení letové způsobilosti individuálně stavěného letadla	25
7.3. VZOR: Přehled plnění požadavků způsobilosti CCL	26
7.4. Kontrolní seznam a Prohlášení, že návrh konstrukce ISL splňuje požadavky na způsobilost pro vydáním ZOLZ	27
7.5. Prohlášení, že návrh konstrukce ISL splňuje požadavky na způsobilost	29

## 0. Všeobecně

### 0.1. Seznam platných stran

<i>Revize</i>	<i>Strana</i>	<i>Datum</i>	<i>Revize</i>	<i>Strana</i>	<i>Datum</i>
Změna č. 0	1–30	31. 08. 2009			

**0.2. Změny a opravy**

<b>Z m ě n y</b>			<b>R e v i z e</b>		
<i>Číslo změny</i>	<i>Datum platnosti</i>	<i>Datum záznamu a podpis</i>	<i>Číslo revize</i>	<i>Datum platnosti</i>	<i>Datum záznamu a podpis</i>

### **0.3. Rozdělovník**

Tento dokument obdrží následující pracovníci a organizační celky ST:

1. Sekretariát ST-originál
2. Vedoucí referátu CLP
3. Ředitel OCI

# 1. Úvodní pojmy

## 1.1. Definice a zkratky

AFM	letová příručka
CCL	přehled plnění požadavků způsobilosti
EU	Evropská Unie
EXP	letadlo v kategorii EXPERIMENTAL
GAS	plynový balón
GLD	kluzák
HOT	horkovzdušný balón
ISL	individuálně stavěné letadlo
LZ	zákon č.49/1997 Sb.
MM	příručka pro údržbu
OD	osoba pověřená odborným dozorem nad stavbou ISL
OPPZ	organizace pověřená posuzováním způsobilosti ISL
OPPZH	příručka organizace pověřené posuzováním způsobilosti ISL
SEP	jednomotorový pístový letoun
STIL	stavitel individuálně stavěného letadla
TMG	motorový kluzák
TV	prohlášení o způsobilosti návrhu konstrukce
ÚCL	Úřad pro civilní letectví ČR
VLA	letoun kategorie VLA
VLR	vrtulník kategorie VLR

## 1.2. vztahující se dokumentace

- Nařízení Evropského parlamentu a Rady (ES) č.216/2008
- Zákon č.49/1997 Sb., o civilním letectví, ve znění pozdějších předpisů
- Zákon č. 500/2004 Sb., správní řád, ve znění pozdějších předpisů
- Nařízení Komise (ES) č.1702/2003, příloha Part 21
- Rozhodnutí výkonného ředitele EASA v platném znění AMC a GM k Partu 21
- Předpis L8/A Letová způsobilost letadel
- Předpis L6/II Provoz letadel
- Směrnice CAA-ST-072-n/04 Postupy pro výkon odborného dozoru nad individuálními stavbami
- Poradní oběžník PO/TI –L8/A.2.7.6.A Způsobilost individuálně stavěného letadla a jeho součástí
- Poradní oběžník PO/TI-20-1 Příručka pro individuální stavbu letadla
- Poradní oběžník PO/TI-L8/A-1-A Způsob prokazování požadavků předpisové základny
- Poradní oběžník PO/TI-L8/A.2.7.6.a).A Vydání ZOLZ pro kategorii Experimentální
- Směrnice CAA-TI-010-n/99 Směrnice pro zkušební lety civilních letadel
- Směrnice CAA-TI-012-n/99 Směrnice pro vydání Pověření k provádění zkoušek letecké techniky
- Postup CAA-TI-001-n/95 Postup ověření shody výrobku s typovou dokumentací
- Certifikační specifikace CS-22, CS-VLA, CS-VLR

## 2. Působnost

Směrnice stanoví rozsah činnosti, podmínky a principy pro právnickou nebo fyzickou osobu, pověřenou ve smyslu § 13 zákona č.49/1997 Sb., o civilním letectví, ve znění pozdějších předpisů (dále jen "letecký zákon") posuzováním způsobilosti níže určených kategorií individuálně stavěných letadel. Za individuálně stavěné letadlo je dle definice čl. c) Přílohy II nařízení Evropského parlamentu a Rady (ES) č.216/2008 považováno "letadlo, ze kterého bylo alespoň 51% postaveno amatérem nebo neziskovou organizací amatérů pro jejich vlastní účely a bez obchodního cíle".

### 2.1. Rozsah pověření

OPPZ je oprávněna posuzovat způsobilost individuálně stavěných letadel:

#### 2.1.1. Určených pro lety:

- VFR DEN
- Pouze k provozování podle §77 leteckého zákona, která nejsou určena k jinému druhu výcviku, než je rozdílový výcvik v rámci třídní kvalifikace SEP nebo TMG pro letouny, rozdílový v rámci GLD nebo TMG pro kluzáky a pro získání typové kvalifikace pro vrtulníky. Tato letadla rovněž nejsou určena k vlečení kluzáků nebo transparentů, výsadekům a akrobacii.

#### 2.1.2. Zahrnující pouze uvedené druhy letadel:

- Jednomotorové maximálně dvoumístné letouny s maximální vzletovou hmotností do 600kg (resp.650kg pro vodní letouny), s maximální pádovou rychlostí v letové konfiguraci do 83km/h, s maximální rychlostí letu v horizontu 222km/h, vybavená pístovým motorem, pevným podvozkem a vrtulí s pevnými, nebo na zemi stavitelnými listy.
- Jednomístné kluzáky s maximální vzletovou hmotností do 600kg.
- Maximálně dvoumístné vrtulníky s maximální vzletovou hmotností do 600kg, poháněné jedním pístovým motorem, jednoduché konstrukce.

#### 2.1.3. Pověření lze vydat pro více druhů letadel, jestliže OPPZ vyhoví všem vztahujícím se požadavkům této směrnice .

### 2.2. Rozsah činností

OPPZ může své činnosti vykonávat v rozsahu, schváleném ÚCL (dále jen úřad) a uvedeném ve svém pověření, nejvýše však činnosti, týkající se:

2.2.1. Posuzování návrhu konstrukce ISL včetně jeho změn jsou činnosti a šetření, které umožní posoudit, zda ISL splňuje všechny vztahující se požadavky stanovené prováděcím předpisem na bezpečnost a způsobilost letadla a jeho součástí (L8/A v platném znění), včetně požadavků na ochranu životního prostředí při jeho provozu.

2.2.2. Jednotlivé průkazy pro plnění požadavků způsobilosti mohou být prováděny jedním z následujících způsobů:

- Průkazy zajišťuje a předává STIL a OPPZ pouze vyšetřuje, zda jsou provedeny přijatelným způsobem a beze zbytku podávají přesvědčivé důkazy, že návrh konstrukce vyhovuje požadavkům na způsobilost.



- Průkazy provádí OPPZ na základě dohody se STIL a zároveň tím osvědčuje, že jsou provedeny přijatelným způsobem a beze zbytku podávají přesvědčivé důkazy, že návrh konstrukce vyhovuje požadavkům na způsobilost. Průkazy provádí OPPZ sama vlastními zdroji nebo u smluvně zajištěných dodavatelů. Dodavatel v tomto případě musí být držitelem příslušného pověření, vydaného pro danou činnost úřadem.
- Průkazy jsou zajištěny kombinací výše uvedených dvou způsobů.

2.2.3. Posuzování vlastní stavby letadla jsou činnosti, zahrnující dozor nad prací stavitele individuálně stavěného letadla a další nezbytné úkony, které umožní potvrdit, že letadlo je postaveno v souladu s jeho schváleným návrhem konstrukce resp. jeho změnou.

### 2.3. Další ustanovení

2.3.1. Každá právnická nebo fyzická osoba, která hodlá posuzovat způsobilost individuálně stavěného letadla musí požádat úřad o vydání příslušného pověření. Tím se zároveň zavazuje, že umožní na vlastní náklady úřadu provádět kontroly své činnosti, související s posouzením schopnosti vykonávat požadované činnosti.

2.3.2. Pověření vydané úřadem nezbavuje OPPZ povinnosti vyhovět všem zákonným a předpisovým požadavkům, obsaženým v ostatních právních normách, dotčených vykonávanou činností.

2.3.3. Vzhledem k možnému pozdějšímu střetu zájmů, nesmí být OPPZ v žádném právním, majetkovém, finančním a dalším vztahu k staviteli letadla, včetně dalšího provozování letadla, s výjimkou obchodního vztahu vázaného na posouzení způsobilosti ISL.

2.3.4. Obchodní vztah mezi OPPZ a STIL, týkající se posouzení způsobilosti ISL, je dán výhradně smlouvou jako mezi smluvními stranami a není předmětem zájmu úřadu ani se na něj nevztahuje tato směrnice.

### 2.4. Přidělení žádosti STIL o stavbu ISL příslušné OPPZ

2.4.1. STIL ve své žádosti o stavbu ISL navrhne OPPZ, která by mu vyhovovala pro posouzení způsobilosti jeho letadla.

2.4.2. úřad posoudí, zda navržená OPPZ v žádosti vyhovuje podmínkám pro předání, uvedeným v čl.2.1. a 2.2. této směrnice.

2.4.3. V případě, že OPPZ nevyhovuje uvedeným podmínkám, doporučí úřad jinou OPPZ, která:

- vyhovuje podmínkám žádosti o stavbu ISL;
- má zkušenosti se posuzováním podobných letadel (nebo přímo tohoto typu);
- je schopná a ochotná provést proces posouzení způsobilosti v přijatelné době.

### 3. Podmínky pro vydání pověření OPPZ

#### 3.1. Žádost o vydání pověření OPPZ

3.1.1. Žadatelem o vydání oprávnění OPPZ může být každá fyzická nebo právnická osoba se sídlem v ČR.

3.1.2. Žádost o pověření musí být podána nejméně tři měsíce před zamýšleným zahájením činnosti, pro něž je pověření žádáno.

3.1.3. Žádost se podává písemně, přičemž musí obsahovat minimálně údaje, obsažené v článku 3.1.3. této směrnice.

3.1.4. Žádost o pověření musí zahrnovat:

- Jméno, sídlo, právní formu právnické/fyzické osoby, adresu sídla/trvalého bydliště, popř. další kontaktní informace.
- Jméno a kontaktní údaje odpovědného řídicího pracovníka.
- Vymezení rozsahu požadované činnosti.
- Návrh příručky OPPZ, obsahující všechny nezbytné údaje pro posouzení schopností OPPZ vykonávat požadované činnosti. Příručka OPPZ je řízeným dokumentem ze strany OPPZ.
- Výpis z obchodního rejstříku, popř. živnostenské oprávnění k předmětné činnosti.

#### 3.2. Posouzení žádosti

3.2.1. Úřad posoudí, zda žádost a návrh příručky OPPZ splňuje požadavky, uvedené v této směrnici a schválí konečnou verzi příručky OPPZ.

3.2.2. Úřad provede úvodní audit u žadatele, zda údaje, uvedené v žádosti a příručce OPPZ odpovídají skutečnosti a zda je tedy zajištěno správné provádění zamýšlených činností.

3.2.3. Každý návrh změny příručky OPPZ musí být předložen v dostatečném časovém předstihu úřadu ke schválení.

#### 3.3. Vydání pověření

3.3.1. Na základě zjištěné úrovně žadatele o vydání statutu OPPZ úřad rozhodne o vydání pověření. Nedílnou součástí pověření je příručka OPPZ, uložená v jednom řízeném výtisku na úřadu.

3.3.2. Pověření vydává úřad písemně, přičemž musí obsahovat minimálně následující uvedené údaje:

- Jméno, sídlo, právní formu právnické/fyzické osoby, adresu sídla/trvalého bydliště a popř. další kontaktní informace.
- Jméno a kontaktní údaje odpovědného řídicího pracovníka.
- Vymezení rozsahu požadované činnosti ve smyslu čl. 2.1. a 2.2. této směrnice.

- Označení příručky OPPZ, obsahující všechny nezbytné údaje pro posouzení schopností OPPZ vykonávat požadované činnosti.
- Poučení o právech a povinnostech držitele tohoto pověření, včetně podmínek jeho platnosti.

3.3.3. Pokud úřad shledá, že žadatel o vydání statutu OPPZ neplní stanovené požadavky nebo neodstranil připomínky úřadu ve stanovené lhůtě, potom pověření nevydá.

### **3.4. Platnost pověření**

3.4.1. Pověření je platné, pokud úřad jeho platnost ve správním řízení nepozastaví nebo nezruší. To nastane v případě, že úřad zjistí na základě kontrol činností držitele, že OPPZ neprovádí svou činnost v souladu s podmínkami svého pověření a nezaručuje tak, že bude vyhovujícím způsobem posouzena způsobilost ISL.

3.4.2. Pověření je platné, pokud se ho držitel nevzdá.

3.4.3. Platnost pověření zaniká, jestliže subjekt jako držitel pověření zanikne, případně se změní údaje v pověření. Pověření je nepřenosné.

### **3.5. Obnova platnosti pověření**

3.5.1. Pokud úřad ve správním řízení pozastaví platnost pověření OPPZ, je jeho obnova možná po podání žádosti o obnovení platnosti. Součástí této žádosti je písemné prohlášení odpovědného řídicího pracovníka, že důvody, které vedly k pozastavení platnosti, pominuly a doloží důkazy, že přijatá nápravná opatření jsou dostatečná.

3.5.2. V případě zamítnutí žádosti o obnovení pověření úřad pověření s konečnou platností rozhodnutím ve správním řízení zruší.

## 4. Požadavky na získání pověření OPPZ

### 4.1. Úvod

Každá organizace, která splní níže uvedené podmínky, má právo získat pověření k posuzování způsobilosti individuálně stavěných letadel v rozsahu, v jakém prokázala svou schopnost provádět požadované činnosti. Základním dokumentem popisujícím celý systém posuzování individuálně stavěných letadel je příručka OPPZ.

### 4.2. Příručka OPPZ

4.2.1. Příručka OPPZ musí obsahovat všechny nezbytné údaje pro posouzení schopností OPPZ vykonávat požadované činnosti. Příručka musí obsahovat minimálně následující informace:

4.2.2. Popis organizace.

4.2.3. Administrativní údaje a identifikace organizace:

- Prováděný rozsah činností
- Uspořádání a systém řízení organizace
- Jmenování odpovědných řídicích pracovníků statutárním zástupcem organizace pro jednání s úřadem, a to jak ve věcech organizačních, tak i pro posuzování způsobilosti ISL a pracovníka pro zajištění systému jakosti
- Kompetence jednotlivých pracovníků/specialistů a pracovníků odborného dozoru nad stavbou ISL
- Záznamy o vzdělání, kvalifikaci a zkušenostech pracovníků organizace
- Pracovní prostory, které má OPPZ k dispozici
- Vybavení OPPZ
- Systém řízení příručky OPPZ.

4.2.4. Postupy činnosti organizace:

- Postupy pro kontrolu žádosti o posouzení ISL a stanovení použitelných požadavků na způsobilost ISL
- Postupy pro stanovení specialistů pro pokrytí panelů způsobilosti
- Postupy pro vyšetření, že návrh konstrukce ISL splňuje požadavky na způsobilost
- Postupy pro vyšetření, že návrh konstrukce ISL splňuje požadavky na způsobilost při jeho změnách
- Postupy pro posouzení vlastní stavby ISL
- Způsob evidování ISL, včetně předávání informací letecké veřejnosti dostupným způsobem.

4.2.5. Systém zajištění jakosti u OPP:

- Organizační schéma OŘJ
- Systém řízení jakosti dokumentace a postupů
- Systém odborného výcviku pracovníků/specialistů organizace, včetně záznamů o něm
- Postup pro styk s dodavateli a smluvními stranami
- Postup pro řešení sporů.

#### 4.2.6. Přílohy:

- Certifikáty, pověření;
- Smlouvy;
- Vzory dokladů a dokumentů;
- Protokoly ze zkoušek.

### 4.3. Požadavky na pracovníky OPPZ

#### 4.3.1. Odpovědný řídicí pracovník pověřený statutárním zástupcem organizace pro jednání s úřadem, a to jak ve věcech:

- organizačních, tak
- pro posuzování způsobilosti ISL,

musí být v trvalém zaměstnaneckém poměru k organizaci. Je přípustné, aby uvedené činnosti byly pokryty jedním pracovníkem.

#### 4.3.2. Jednotliví pracovníci-specialisté, zajišťující vlastní proces posouzení ISL, musí mít dostatečné odborné znalosti ve své specializaci a musí být s organizací alespoň ve smluvním zaměstnaneckém poměru. Specializace jsou dány obecným pokrytím panelů způsobilosti, nejméně je tedy tvoří:

- Letové výkony a vlastnosti
- Pevnost a tuhost konstrukce draku
- Konstrukce draku letadla a jeho systémů
- Pohonná jednotka a její systémy
- Výstroj a vybavení letadla
- Provozní omezení, AFM, MM.

#### 4.3.3. Osoba pověřená odborným dozorem nad stavbou ISL, která dohlíží, zda stavba probíhá v souladu s návrhem jeho konstrukce a zda stavba probíhá podle běžných zvyklostí, používaných v civilním letectví, musí být buď:

- zahrnuta přímo do stavu pracovníků OPPZ a vedena v příručce OPPZ, nebo
- být zajištěna smluvně, přičemž musí být držitelem pověření ve smyslu CAA-ST-072-n/04.

V každém případě musí osoba dozorující vlastní průběh stavby ISL splňovat požadavky a postupovat podle vztahujících se ustanovení směrnice CAA-ST-072-n/04.

#### 4.3.4. V procesu posuzování ISL musí být pokryty všechny panely specialisty s odpovídajícím kvalifikací. Je přípustné pokrýt jedním specialistou nejvýše dva panely. Odpovědný řídicí pracovník za posuzování způsobilosti ISL může působit zároveň i jako specialista.

#### 4.3.5. Za odpovídající kvalifikaci specialisty, aby mohl samostatně posuzovat ve své specializaci ISL, je považováno:

- Technické vzdělání v příslušné specializaci, přičemž v případě, že specialista nemá vysokoškolské vzdělání, musí nezbytně splňovat všechny další níže uvedené požadované kvalifikační požadavky:
- Praxe v letectví v dané oblasti, a to alespoň 3 roky.
- Splněné požadavky OPPZ na výcvik.

- Znalost obecných technických a příslušných oborových norem a stavebních předpisů letové způsobilosti, včetně poradních a výkladových materiálů a dokumentů.
- Absolvovaný nejméně jeden projekt při posuzování způsobilosti letadla ve své specializaci pod vedením pracovníka, splňujícího požadavky dle čl. 4.3.4., a to buď přímo v OPPZ nebo v jiném vyhovujícím subjektu.

#### **4.4. Pracovní prostory OPPZ**

- 4.4.1. OPPZ musí mít k dispozici dostatečné pracovní prostory, které umožní pracovníkům/specialistům vykonávat své činnosti a pracovat s dokumentací v procesu posuzování způsobilosti ISL.
- 4.4.2. Jestliže jsou zkoušky a testy ISL prováděny přímo OPPZ, musí být k dispozici veškeré nezbytné prostory, které umožní jejich dostatečně odborné a bezpečné provedení.
- 4.4.3. OPPZ musí mít k dispozici prostory, které umožní archivovat veškerou technickou dokumentaci, prokazující způsobilost ISL, a to po dobu 2 roky od konce jeho provozu. Tato dokumentace musí být dostupná pracovníkům/specialistům OPPZ, úřadu a STIL.

#### **4.5. Vybavení OPPZ**

- 4.5.1. OPPZ musí mít veškeré technické vybavení, které je nezbytné pro provádění činností OPPZ a jejich specialistů, včetně testů a zkoušek a musí být zároveň držitelem příslušného oprávnění pro dané činnosti, vydaného úřadem.
- 4.5.2. OPPZ musí mít nezbytné vybavení počítačovou technikou, včetně připojení na internet a zajišťující e-mailové spojení.
- 4.5.3. OPPZ musí mít zajištěno vybavení pracovníků/specialistů veškerou potřebnou dokumentací, a to buď v papírové, nebo elektronické formě. Používaná dokumentace musí mít charakter řízených dokumentů, aby byla zajištěna jejich aktuálnost k projektu schvalovaného ISL.

## 5. Postupy činnosti OPPZ

### 5.1. Postupy pro vyšetření, že návrh konstrukce ISL splňuje požadavky na způsobilost

5.1.1. OPPZ musí mít zpracovány podrobné postupy pro vyšetření způsobilosti návrhu konstrukce ISL, včetně jeho změn, prováděných buď v rámci stavby letadla nebo v pozdější fázi po uvedení ISL do provozu v kategorii EXPERIMENTAL. Tyto postupy musí zahrnovat stanovení veškerých nezbytných požadavků na konstrukci a vlastnosti ISL a posouzení, že návrh konstrukce ISL tyto požadavky a vlastnosti splňuje. Pro jejich vytvoření je možné rámcově použít schéma Postup při posouzení způsobilosti ISL, uvedené v příloze 7.1. této směrnice.

5.1.2. Návrh konstrukce ISL, který musí být označen nezaměnitelným způsobem, se skládá z:

- výkresů a specifikací a seznamu těchto výkresů a specifikací, nezbytných k přesnému stanovení konfigurace a konstrukčních vlastností ISL, jehož vyhovění použitelným požadavkům na způsobilost a požadavkům na ochranu životního prostředí je prokazováno.
- informací o materiálech, procesech a metodách stavby a montáže ISL, nezbytných pro zajištění způsobilosti ISL.
- letové příručky a příručky pro údržbu, obsahujících informace dle čl.2.1.5.c) resp. e) předpisu L8/A.

5.1.3. Po přijetí žádosti o posouzení letové způsobilosti individuálně stavěného letadla (Příloha 7.2.) OPPZ zkontroluje, zda žádost odpovídá rozsahu jejího pověření. Projektu posouzení způsobilosti letadla je přiděleno úřadem evidenční číslo, pod kterým projekt bude veden.

5.1.4. OPPZ postupuje vůči STIL ve smyslu PO/TI-L8/A.2.7.6.A stejným způsobem, jako by postupoval úřad a eviduje jednotlivé etapy posuzování návrhu konstrukce ISL při jednáních s jeho stavitelem.

5.1.5. Základním dokumentem pro posouzení návrhu konstrukce ISL je CCL (příloha 3), který vychází z použitelných vztahujících se požadavků stavebního předpisu podle následujícího dělení:

- CS-22 pro kluzáky
- CS-VLA pro VLA letouny
- CS-VLR pro VLR vrtulníky

5.1.6. V případě, že některý charakteristický rys konstrukce nelze přímo postihnout použitím stavebního předpisu, stanoví OPPZ zvláštní podmínku pro posouzení způsobilosti. O udělení této zvláštní podmínky musí OPPZ neprodleně uvědomit úřad.

- 5.1.7. Jestliže nelze jako základ pro posouzení způsobilosti ISL ani při použití zvláštních podmínek zvolit některý ze stavebních předpisů, uvedených v čl.5.1.5. této směrnice, musí být použito jiného stavebního předpisu pro každý konkrétní případ schváleno UCL.
- 5.1.8. Pro jednotlivé požadavky nebo vhodně sdružené skupiny požadavků na způsobilost podle CCL (Příloha 7.3.) je vhodné vypracovat program prokázání způsobilosti ISL, obsahující způsoby průkazu podle PO/TI-L8/A-1-A.
- 5.1.9. V případě, že průkazy jednotlivých bodů podle CCL zajišťuje a předává STIL, OPPZ pak pouze vyšetřuje, zda jsou provedeny přijatelným způsobem a beze zbytku podávají přesvědčivé důkazy, že návrh konstrukce vyhovuje požadavkům na způsobilost a tuto skutečnost stvrzuje v CCL.
- 5.1.10. V případě, že průkazy jednotlivých bodů podle CCL provádí OPPZ na základě dohody se STIL, pak tím zároveň osvědčuje, že jsou provedeny přijatelným způsobem a beze zbytku podávají přesvědčivé důkazy, že návrh konstrukce vyhovuje požadavkům na způsobilost. Průkazy provádí OPPZ sama vlastními zdroji nebo u smluvně zajištěných dodavatelů. Dodavatel v tomto případě musí být držitelem příslušného oprávnění, vydaného pro danou činnost úřadem. Skutečnost, že návrh konstrukce plní požadavky způsobilosti, stvrzuje OPPZ v CCL.
- 5.1.11. V případě, že jsou průkazy jednotlivých bodů podle CCL prováděny kombinovaně, tedy část STIL a část OPPZ, skutečnost, že návrh konstrukce plní požadavky způsobilosti, stvrzuje OPPZ.
- 5.1.12. Zkušební lety ISL v kategorii EXPERIMENTAL podle bodu dodatek C 1.1.a) a b) L6/II musí být prováděny podle §15 leteckého zákona držitelem Souhlasu pro zkušební létání, vydaného úřadem na základě splnění požadavků směrnice CAA-TI-010-n/99.
- 5.1.13. Zkušební lety v kategorii EXP lze provádět jen s platným ZOLZ, vydaným úřadem. ZOLZ vydá úřad po splnění podmínek, že ISL je způsobilé k provádění letových zkoušek. Základní podmínky jsou uvedeny v PO/TI-L8/A.2.7.6.a)A., nejméně však musí být splněny podmínky uvedené v Příloze 7.4. této směrnice, pokud úřad si nevyžádá další. Žádost o vydání ZOLZ podává na úřad STIL.
- 5.1.14. Před vydáním ZOLZ musí OPPZ kompletovat veškeré průkazy ke splnění těch bodů CCL, které jsou nezbytné pro zajištění dostatečného rozsahu způsobilosti při zkušebních letech.
- 5.1.15. Před vydáním ZOLZ musí OPPZ podat na úřad návrh programu letových zkoušek a návrh letových omezení a letových podmínek při nich, včetně programu a způsobu zajištění údržby během zkoušek. Tyto dokumenty musí obsahovat veškeré údaje, nutné k bezpečnému provedení letových zkoušek ISL, včetně způsobu



údržby, prováděné během letových zkoušek (uvolnit letadlo do provozu po provedené údržbě může pouze držitel příslušného průkazu technika údržby letadel s odpovídajícími kvalifikacemi) a musí být v souladu se způsobem provádění zkušebních letů, uvedeným v Souhlasu ke zkušebnímu létání subjektu, který bude letové zkoušky provádět.

- 5.1.16. Prohlášení o splnění požadavků, uvedených v bodě 5.1.13. a 5.1.14 , případně částečně 5.1.12, předá vedoucí řídicí pracovník OPPZ na úřad minimálně 30 dnů před plánovaným zahájením zkušebních letů. Prohlášení je podáno na formuláři, uvedeném v Příloze 7.4., včetně příloh a prohlášení OD dle čl.5.4.5 této směrnice.
- 5.1.17. Po ukončení vyšetřování požadavků způsobilosti ISL (včetně letových zkoušek), OPPZ na základě uzavření a stvrzení CCL završí celý proces vydáním TV. TV (viz příloha 7.5.) potvrzuje vedoucí řídicí pracovník OPPZ.
- 5.1.18. Jestliže dojde v celém procesu posuzování návrhu konstrukce ke změně návrhu konstrukce, ať už z důvodů zvolených STIL nebo jako důsledek nápravných opatření pro plnění požadavků způsobilosti, musí OPPZ provést veškeré průkazy dotčených bodů CCL znovu v takovém rozsahu, aby byl podán přesvědčivý důkaz, že návrh konstrukce vyhovuje požadavkům na způsobilost.

## **5.2. Postupy pro vyšetření, že návrh konstrukce ISL splňuje požadavky na způsobilost v případě, že se jedná o stavbu ze stavebnice**

- 5.2.1. V případě, že ke stavbě jsou použity díly ze stavebnice, dodávané jiným subjektem, nesmí být porušena podmínka uvedená v základním ustanovení čl. 2. této směrnice.
- 5.2.2. Skutečnost, že je letadlo dodáváno jako stavebnice, nezavdává žádný nárok na to, že je návrh konstrukce považován za způsobilý. Posouzení způsobilosti návrhu konstrukce letadla se musí provádět podle postupu 5.1. této směrnice.
- 5.2.3. Jestliže dojde v celém procesu posuzování návrhu konstrukce ke změně návrhu konstrukce, ať už z důvodů zvolených STIL nebo jako důsledek nápravných opatření pro plnění požadavků způsobilosti, musí OPPZ provést veškeré průkazy dotčených bodů CCL znovu v takovém rozsahu, aby byl podán přesvědčivý důkaz, že návrh konstrukce vyhovuje požadavkům na způsobilost.

## **5.3. Postupy pro vyšetření, že změna návrhu konstrukce ISL splňuje požadavky na způsobilost**

- 5.3.1. Základem pro posouzení způsobilosti změny ISL, které již bylo dříve provozováno podle předpisu L6/II, Dodatku C, článku 1.1.bod g), je původní návrh konstrukce, včetně vztahujícího se CCL.

- 5.3.2. Pro veškeré změny (viz L8/A), musí OPPZ provést analýzu ve smyslu GM 21A.91 k Part 21, zda se jedná o změnu návrhu konstrukce významnou, či nikoli.
- 5.3.3. V případě jakékoliv změny návrhu konstrukce ISL, OPPZ musí zpracovat nový CCL, kde uvede rozsah nových průkazů pro všechny body požadavků způsobilosti, které byly změnou dotčeny a ovlivněny.
- 5.3.4. Postup posouzení významné změny ISL je identický s postupem uvedeným v čl. 5.1. této směrnice.
- 5.3.5. Jestliže se jedná o změnu nevýznamnou, provede OPPZ šetření v rozsahu, jaký uzná za potřebný pro posouzení změny a vydá TV. OPPZ zaeviduje provedení změny, úřadem již tato změna není dále posuzována.
- 5.3.6. Jestliže dojde v celém procesu posuzování návrhu konstrukce ke změně návrhu konstrukce, ať už z důvodů zvolených STIL nebo jako důsledek nápravných opatření pro plnění požadavků způsobilosti, musí OPPZ provést veškeré průkazy dotčených bodů CCL znovu v takovém rozsahu, aby byl podán přesvědčivý důkaz, že návrh konstrukce vyhovuje požadavkům na způsobilost.

#### **5.4. Postupy pro posouzení vlastní stavby ISL**

- 5.4.1. Vlastní stavbou ISL se rozumí činnosti STIL nebo činnosti jím zajištěných subjektů, které spočívají ve výrobě daného letadla ve shodě se předloženým návrhem jeho konstrukce.
- 5.4.2. Skutečnost, že ISL je postaveno ve shodě s jeho návrhem konstrukce osvědčuje OD, ustanovený ve smyslu čl.4.3.3. této směrnice.
- 5.4.3. OD se řídí zásadami pro svou činnost, popsány ve směrnici CAA-ST-072-n/04.
- 5.4.4. Během stavby ISL musí STIL vést stavební deník podle zásad, uvedených v PO/TI-20-1.
- 5.4.5. Před vydáním ZOLZ pro letové zkoušky musí OD vydat prohlášení, ve kterém osvědčí, že ISL je ve shodě s předloženým návrhem jeho konstrukce. Prohlášení lze vydat buď jako prohlášení o shodě ve smyslu směrnice CAA-TI-001-1/95 nebo písemně volnou formou, přičemž musí nejméně obsahovat následující údaje:
- Identifikace letadla
  - Určení aktuálního návrhu konstrukce ISL, podle kterého je osvědčena shoda
  - Prohlášení, že výše uvedené letadlo je ve shodě s výše uvedeným návrhem jeho konstrukce
  - Datum a podpis

- 5.4.6. V případě, že po vydání ZOLZ pro letové zkoušky je na letadle provedena nějaká změna oproti návrhu jeho konstrukce, musí OD aktualizovat Prohlášení o shodě ISL.
- 5.4.7. Po ukončení procesu posouzení vlastní stavby ISL vydá OD konečné prohlášení o shodě letadla s konečným návrhem jeho konstrukce. Prohlášení lze vydat stejnou formou, jako je uvedeno v čl. 5.4.5. této směrnice.
- 5.4.8. Konečné prohlášení o shodě letadla s návrhem jeho konstrukce se vydává ve třech výtiscích, přičemž jejich rozdělení je:
- OD
  - STIL
  - OPPZ.
- 5.4.9. Stavební deník musí být stavitelem archivován nejméně 2 roky po ukončení provozu ISL.
- 5.4.10. V případě schvalování změny na ISL podle čl. 5.3. této směrnice, vydá OD prohlášení podle čl.5.4.5.

## **5.5. Ukončení/obnovení vyšetřování způsobilosti ISL**

- 5.5.1. Žádost o posouzení způsobilosti ISL nebo jeho změna platí po dobu 5 let, jestliže během ní nedojde k posouzení, OPPZ vyšetřování způsobilosti ukončí a zaeviduje stav šetření, jaký byl v době ukončení.
- 5.5.2. O ukončení šetření způsobilosti ISL musí OPPZ informovat STIL a úřad.
- 5.5.3. Obnovení vyšetřování je podmíněno novou žádostí o posouzení způsobilosti ISL, podanou STIL stejným způsobem, jako při podání úvodní žádosti. V tomto případě musí OPPZ nejprve provést revizi, zda stav letadla a jeho návrhu konstrukce nedoznal změn oproti stavu, jak byl zaevidován v době ukončení šetření podle předešlé žádosti.

## **5.6. Evidence posouzení návrhu konstrukce ISL**

- 5.6.1. Během posuzování návrhu konstrukce musí být OPPZ dokumentován stav vyšetřování způsobilosti návrhu a evidována veškerá dokumentace, předaná ze strany STIL a ostatních zainteresovaných subjektů.
- 5.6.2. Po ukončení vyšetřování a vydání ZOLZ pro dané ISL OPPZ uzavře projekt a uloží veškerou nezbytnou dokumentaci, vztahující se k celému procesu posuzování návrhu konstrukce ISL.
- 5.6.3. OPPZ zapíše na veřejně přístupný seznam každé jí schválené ISL nebo jeho schválené změny. Tento seznam vede a aktualizuje OPPZ.

## 5.7. Postup při stavbě ISL podle již schváleného návrhu konstrukce

5.7.1. V případě, že bude OPPZ předána žádost o stavbu ISL, prováděné jiným STIL, ale které je již zapsané na seznamu schválených návrhů konstrukce, a které daná OPPZ již dříve posoudila (opakované stavby), pak OPPZ vypracuje plán šetření, který musí prokázat, že:

- návrh nového ISL je identický s již schváleným návrhem konstrukce
- nové ISL je postaveno ve shodě se schváleným návrhem

5.7.2. Před vydáním ZOLZ pro letové zkoušky musí OPPZ postupovat podle bodu 5.1.15 této směrnice. Program letových zkoušek může být zredukován tak, aby bylo prokázáno, že ISL je způsobilé a bezpečné, přičemž lze převzít použitelné charakteristiky, zjištěné již při letových zkouškách při šetření původního návrhu ISL.

5.7.3. Po ukončení procesu posuzování způsobilosti OPPZ vydá TV způsobem, jak je uveden v čl. 5.1.17. této směrnice.

5.7.4. Činnost OD a požadovaná jeho prohlášení jsou stejné, jako je uvedeno v čl. 5.4. této směrnice.

## 5.8. Řešení sporu OPPZ/OD se stavitelem ISL

5.8.1. V případě sporu mezi STIL a OPPZ/OD, který nelze dořešit mezi těmito stranami, převezme proces posouzení návrhu konstrukce a jeho stavby úřad.

5.8.2. V tomto případě jsou OPPZ a OD povinni předat úřadu veškerou dokumentaci, uloženou a archivovanou k danému ISL podle čl.5.6. této směrnice.

## 6. Kontroly úřadem

### 6.1. Kontroly OPPZ

- 6.1.1. Před vydáním pověření provede úřad audit OPPZ, jak je uvedeno v čl. 3.2.2. této směrnice.
- 6.1.2. Nejméně jedenkrát za rok provede úřad kontrolní audit OPPZ, aby se přesvědčil, že je stále zachována schopnost OPPZ plnit činnosti, uvedené v pověření.
- 6.1.3. V případě zjištění nedostatků v činnosti OPPZ úřad provede další audit/sérii auditů OPPZ, aby se přesvědčil, že jsou plněna nápravná opatření v činnosti OPPZ.

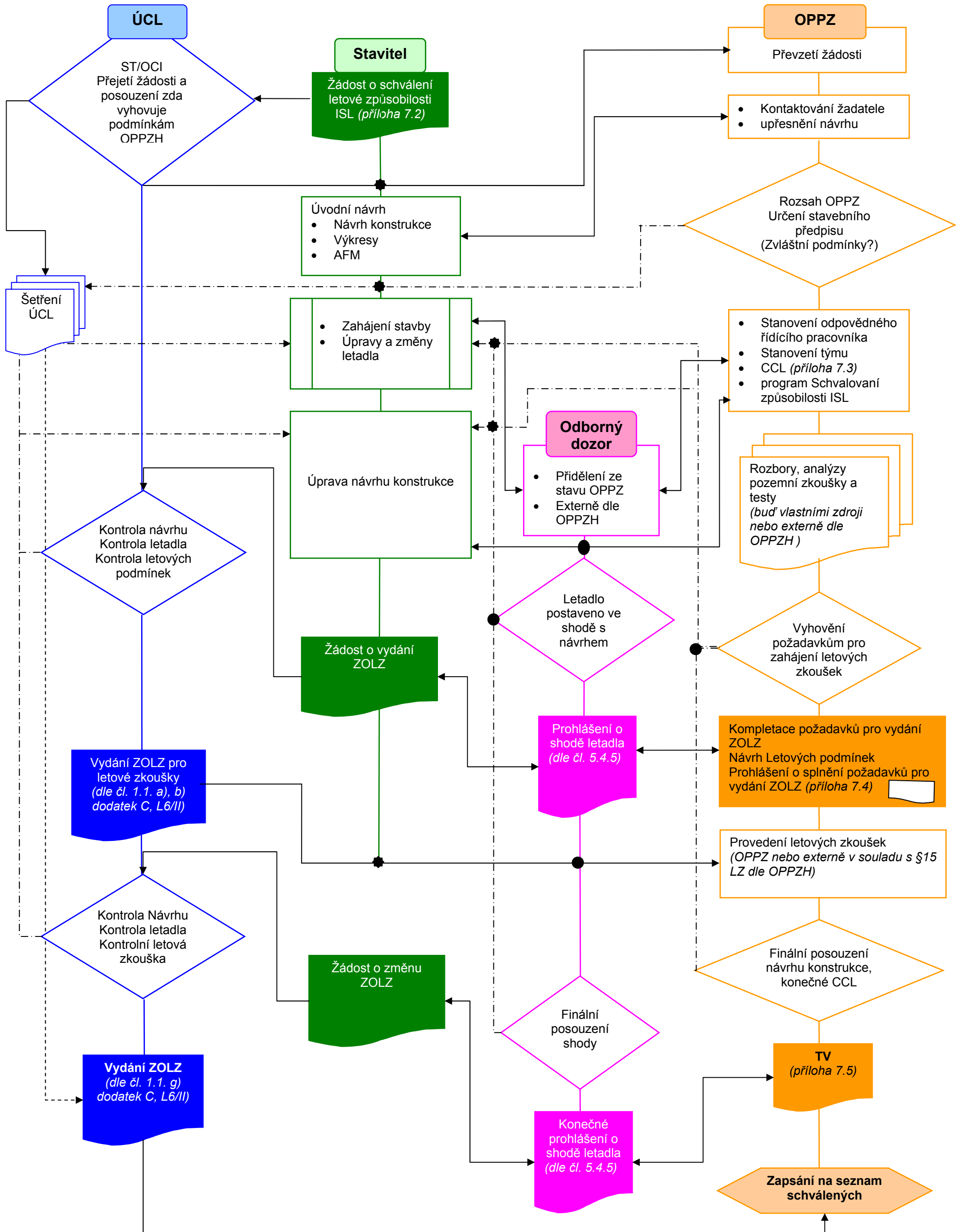
### 6.2. Kontroly prováděné v rámci stavby a posuzování návrhu ISL

- 6.2.1. Úřad zkontroluje podle svého uvážení a ve vhodném rozsahu způsob vyšetření návrhu konstrukce ISL a jeho technickou způsobilost:
  - před vydáním ZOLZ pro letové zkoušky
  - po ukončení stavby a vydání TV
- 6.2.2. Před vydáním ZOLZ podle čl.1.1.g) dodatku C předpisu L6/II úřad rozhodne, v jakém rozsahu provede kontrolu ISL a zda provede zkušební let/lety podle §10 LZ.
- 6.2.3. Při zjištění nedostatků během výše uvedených kontrol ISL úřad stanoví, v jakém rozsahu provede případné další kontroly, zda jsou vyhovujícím způsobem splněna nápravná opatření.

>záměrně vynechaná strana<

## 7. Přílohy

## 7.1. Postup při posouzení způsobilosti individuálně stavěného letadla



>záměrně vynechaná strana<



**7.2. Žádost o posouzení letové způsobilosti individuálně stavěného letadla**

**ŽÁDOST O POSOUZENÍ LETOVÉ ZPŮSOBILOSTI INDIVIDUÁLNĚ STAVĚNÉHO LETADLA**

Amatérská konstrukce a výroba

Amatérská výroba ze stavebnice

Návrh stavitele letadla na schválení organizace, která bude posuzovat způsobilost:

.....

1.	ŽADATEL	Poznámky
	Jméno a příjmení	
	Adresa:	
	Odborná kvalifikace (vzdělání)	
2.	Typ letadla	
	Třípohledový náčrt letadla	
3.	Stručný technický popis letadla	možné použití schéma dle Přílohy III PO/TI-L8/A.2.7.6.A
	Použité druhy materiálů	<i>Základní</i>
	Speciální technologie	tepel. zpracování, a jiné
4.	Motor	
	Typ – výrobce	
	Parametry motoru	
5.	Vrtule	
	Typ – výrobce	
	Parametry vrtule	
6.	Hmotnost	<i>předpokládaná</i>
	prázdná	
	maximální	
7.	Rychlost	<i>předpokládaná</i>
	- minimální (pádová)	
	- maximální	
	- cestovní	
8.	Centráž	<i>předpokládaná</i>
9.	Další	
Datum:		Podpis:

7.3.VZOR: Přehled plnění požadavků způsobilosti CCL

Stavitel					typ letadla	PŘEHLED PLNĚNÍ POŽADAVKŮ NA ZPŮSOBILOST			Organizace pověřená posuzováním způsobilosti		
									Č.zpr.:	Rev.:	Vydání:
stavební předpis					Název požadavku:	MoC	Průkaz / doklad o vyhovění	Výjimky, nálezy poznámky	Plnění požadavků	Posuzoval	
Sub	Sec	S1	S2	S3							
A					<b>HLAVA A - VŠEOBECNĚ</b>						
A	1				<b>Použitelnost</b>	1	Posouzení konstrukce, dokumentace výrobce stavebnice	Max. vzlet. hmotnost 680 kg	S VÝJIMKOU PLNĚNO	Dvořák	
B					<b>HLAVA B - LET</b>						
B	21				<b>Důkaz dodržení požadavku</b>						
B	21	a			Zkouškou pro typ nebo porovnání výpočtu a zkoušky	0, 2, 6					
B	21	b			Zkoumání požadované kombinace hmotnosti a polohy těžiště	0, 2					
B	25				<b>Hmotnostní limity</b>						
B	25	a			Max. hmotnost, největší hmotnost jenž vyhovuje předpisu a je:	x					
B	25	a	1		ne větší než:	x					
B	25	a	1	i	Max. hmotnost, ne větší než vybraná žadatelem	N/A					
B	25	a	1	ii	Navržená, jenž vyhovuje konstrukčním podmínkám zatížení	0, 2					
B	25	a	1	iii	Největší, jenž vyhovuje letovému předpisu	0, 2					
B	25	a	2		ne menší než největší ze součtu:	x					
B	25	a	2	i	prázdné podle VLR.29 s palivem na 1 hod. a na každém sedadle 86kg	0, 2					

### 7.4. Kontrolní seznam a Prohlášení, že návrh konstrukce ISL splňuje požadavky na způsobilost pro vydáním ZOLZ

Prohlášení o splnění požadavků pro vydání ZOLZ individuálně stavěnému letadlu, jehož způsobilost schvaluje OPPZ				
Stavitel letadla	Typ letadla		OPPZ	
Posuzovaná skutečnost	Podklady	Dokument č.	Hodnocení OPPZ	Poznámka
<b>Obecně</b>				
Letová příručka (obsahující všechny údaje, hodnoty a omezení, včetně dočasných omezení-„žluté listy“, vycházející z teoretických předpokladů a rozborů, zapracované do jednotlivých kapitol)	Letová příručka			
Příručka pro údržbu (Provozně technická příručka)- v rozsahu kapitol 4–12 dle GAMA 2	Příručka pro údržbu			
Protokol o vážení letadla a ložné plány letadla pro jednotlivé zkoušky	Protokol Plány			
Motorová zkouška (před zahájením letových zkoušek je třeba doložit, že výkony motoru jsou v požadovaných mezích)	Protokol			
Řízení letounu (výchyly kormidel a řízení, převody řízení, tření a nevyváženost řízení, tuhost řízení) Provozní zkouška řízení	<ul style="list-style-type: none"> <li>Nivelační protokol</li> <li>Protokol-tuhosti a tření v řízení</li> <li>Protokol</li> </ul>			
Způsobilost a spolehlivost zastavěného vybavení	<ul style="list-style-type: none"> <li>dokumentace dle CCL</li> </ul>			
Funkční zkoušky klapek, brzd, podvozku a systémů	<ul style="list-style-type: none"> <li>Protokoly</li> </ul>			
Souhlas ke zkušebnímu létání podle § 15 Let. zákona a Směrnice pro zkušební lety civilních letadel CAA-TI-010-n/99	Souhlas podle směrnice CAA-TI-010-n/99, včetně instrukce			
<b>Provozní doklady</b>				
Doklad o pojištění zákonné odpovědnosti	Doklad			
Osvědčení o zápisu letadla do leteckého rejstříku	Doklad			
Povolení ke zřízení a provozování palubní radiostanice	Doklad			
Palubní deník	Deník			
Potvrzení o údržbě	Doklad			
Provozní technické doklady letadla ve smyslu L8/A	Letadlová kniha, motorová kniha, vrtulový záznamník, záznamníky ostatních zast. Výrobků			
<b>Podmínky pro vydání ZOLZ - Letové výkony a vlastnosti</b>				
analýzy očekávaných výkonů a vlastností	Zpráva			
protokol o nivelaci letadla	Protokol			
protokol o ověření statického tahu vrtule	Protokol			
program pozemní a pojižděcí zkoušky	Protokol			
protokol o kalibraci (ne starší jak 60 dní) těch palubních přístrojů, ze kterých budou během zkoušek odečítány údaje sloužící pro vyhodnocení této zkoušky (budou-li k tomuto účelu používány)	Protokol			
protokol o kalibraci (ne starší jak 6 měsíců) měřící techniky (bude-li během zkoušek používána)	Protokol			
kontrola pilotního prostoru z hlediska umístění, funkčnosti, dosažitelnosti a logičnosti všech přístrojů, systémů a ovládacích prvků instalovaných v tomto prostoru a souladu s LP	Prohlášení			
program pojižděcí a pozemní zkoušky letadla	Program			
program letových zkoušek jako celku	Program			
harmonogram letových zkoušek jako celku	Harmonogram			
program jednotlivé letové zkoušky	Program			
metodika jednotlivé letové zkoušky	Metodika			

Posuzovaná skutečnost	Podklady	Dokument č.	Hodnocení OPPZ	Poznámka
<b>Podmínky pro vydání ZOLZ - Výstroj letadel</b>				
protokol o kontrole Pitot-statického systému (těsnost a zpoždění statického a celkového tlaku)	Protokol			
Protokol o kompenzaci kompasů.	Protokol			
Protokoly o přezkoušení výškoměrného systému a odpovídače podle Směrnice CAA-TI-011-n/97.	Protokol			
Protokol o přezkoušení rychloměru a těsnosti rychloměrného systému letadla.	Protokol			
Protokolární pozemní přezkoušení funkce instalovaných systémů a výstroje.	Metodiky Protokoly			
<b>Podmínky pro vydání ZOLZ- pohonná jednotka</b>				
Ověření zástavby palivové instalace	Konstrukční dokumentace dle CCL, prohlídka			
Ověření konstrukce a provedení požární přepážky - materiál a provedení přepážky - materiál a provedení průchodů	Konstrukční dokumentace dle CCL, prohlídka			
Kontrola zástavby ovládání motoru a vrtule - propojení mezi pilotní kabinou a motorem a vrtulí - kontrola dorazů v kabině a na regulátoru m. + v. - kontrola vůlí v ovládání	Konstrukční dokumentace dle CCL, prohlídka			
Kalibrace objemu palivové nádrže a tlaková zkouška	Protokol			
Ocejchování přístrojů - pro kontrolu chodu motoru - ukazatele stavu paliva	Protokol			
<b>Podmínky pro vydání ZOLZ - Pevnost, tuhost, konstrukce draku a mechanických systémů</b>				
Zhodnocení výpočtových podkladů, statické pevnostní zkoušky a analýzy, Zkoušky systémů	Zprávy dle CCL,			
<b>Prohlášení odpovědného řídicího pracovníka OPPZ</b>				
Prohlášení o způsobilosti návrhu konstrukce k letovým zkouškám	Tento dokument / Doklad			
Návrh letových omezení a letových podmínek	Dokument		<i>příloha I</i>	
Kompletace nezbytných průkazů způsobilosti	CCL		<i>příloha II</i>	
<b>Prohlášení odborného dozoru</b>				
Prohlášení o způsobilosti návrhu konstrukce k letovým zkouškám	Doklad, Prohlášení o shodě		<i>Příloha III</i>	

Na základě splnění výše uvedených požadavků prohlašuji, že letadlo **OK-.....** je způsobilé ke zkušebním letům podle navrženého programu.

.....  
Jméno odpovědného řídicího pracovníka OPPZ

Datum

Podpis

**DOPLNĚNÍ PROHLÁŠENÍ PO ODSTRANĚNÍ NÁLEZŮ Z KONTROLY ÚCL A SPLNĚNÍ DALŠÍCH POŽADAVKŮ ÚCL**

Posuzovaná skutečnost	Podklady	Dokument	Hodnocení OPPZ /OD	Poznámka
Technická prohlídka letadla ÚCL	Zápis o nálezech			
<b>Další požadavky ÚCL</b>				

Na základě splnění výše uvedených požadavků prohlašuji, že letadlo **OK-.....** je způsobilé ke zkušebním letům podle navrženého programu.

.....  
Jméno odpovědného řídicího pracovníka OPPZ

Datum

Podpis

**7.5. Prohlášení, že návrh konstrukce ISL splňuje požadavky na způsobilost**



**PROHLÁŠENÍ O ZPŮSOBILOSTI NÁVRHU KONSTRUKCE INDIVIDUÁLNĚ STAVĚNÉHO LETADLA**

**1. Všeobecně**

posouzení návrhu způsobilosti konstrukce se vztahuje na :

- Individuálně stavěné letadlo
- Významná změna ind.stav. letadla
- Individuálně stavěné letadlo podle schváleného návrhu konstrukce
- Individuálně stavěné letadlo ze stavebnice
- Nevýznamná změna ind.stav. letadla

Projekt číslo:

Organizace pověřená posouzením způsobilosti:

Datum přijetí žádosti:

Stavitel:  
(jméno, adresa)

**2. Individuálně stavěné letadlo**

- letoun splňující požadavky CAA-ST-103-n/09
- kluzák splňující požadavky CAA-ST-103-n/09
- vrtulník splňující požadavky CAA-ST-103-n/09
- jiné

**3. Údaje o individuálně stavěném letadle**

*Poznámka: Protože tyto údaje budou převzaty pro vydání ZOLZ, musí být vyplněny přesně, rovněž tak pod tímto označením bude letadlo zapsáno na veřejně přístupný seznam schválených návrhů konstrukce*

**3.1 Použitelnost pro:**  
(určení typu letadla)

Typ:

v.č.

verze:

**3.2 Použitý norma letové způsobilosti, včetně zvláštních podmínek způsobilosti:**

<b>3.3 Popis letadla:</b> <i>(stručný popis druhu letadla a jeho základních konstrukčních rysů)</i>		
<b>3.4 Definování návrhu konstrukce individuálně stavěného letadla:</b> <i>(výkresy a specifikace a seznam těchto výkresů a specifikací, informací o materiálech a procesech a o metodách stavby a montáže ISL, Letová příručka a příručka pro údržbu, .....)</i>		
<b>3.5 Omezení a další podmínky</b>		
<b>4. PROHLÁŠENÍ O ZPŮSOBILOSTI NÁVRHU KONSTRUKCE INDIVIDUÁLNĚ STAVĚNÉHO LETADLA</b>		
<b>4.1. Jako zástupce organizace pověřené posuzováním způsobilosti individuálně stavěných letadel tímto prohlašuji, že:</b> <ul style="list-style-type: none"> <li>▪ výše uvedený návrh konstrukce individuálně stavěného letadla byl podroben technickému vyšetření podle požadavků uvedeného stavebního předpisu v nezbytném rozsahu a byl shledán způsobilým.</li> <li>▪ Letadlo postavené ve shodě s tímto návrhem konstrukce nemá nebezpečné vlastnosti.</li> </ul>		
<b>4.2. Po vydání ZOLZ bude letadlo zapsáno na veřejně přístupný seznam schválených návrhů konstrukce pod tímto označením:</b>		
<b>4.3. Přílohy:</b>		
odpovědný řídicí pracovník:  <i>(jméno)</i>	Podpis	Datum  <i>(dd.mm.rrrr)</i>